

Nombre del Producto: Anticuerpo policlonal de conejo MYH4**Nº de Catálogo: APRab14296**

Solo para uso en investigación.

Resumen

Descripción	Anticuerpo policlonal de conejo
Huésped	Conejo
Aplicación	IHC, ICC/IF, ELISA
Reactividad	Humano, Rata, Ratón
Conjugación	No conjugado
Modificación	Sin modificar
Isotipo	IgG
Clonalidad	Policlonal
Formato	Líquido
Concentración	1 mg/ml
Almacenamiento	Hacer alícuotas y almacenar a -20°C (válido por 12 meses). Evitar ciclos de congelación/descongelación.
Envío	Bolsas de hielo
Tampon	Líquido en PBS que contiene 50% de glicerol, 0,5% de proteína protectora y 0,02% de conservante de nuevo tipo N.
Purificación	Purificación por afinidad

Aplicación

Relación de Dilución	IHC 1:100-1:300, ICC/IF 1:50-1:200, ELISA 1:5000-1:10000
Peso Molecular	-

Información del Antígeno

Nombre del Gen	MYH4
Nombres Alternativos	MYH4; Myosin-4; Myosin heavy chain 2b; MyHC-2b; Myosin heavy chain 4; Myosin heavy chain IIb; MyHC-IIb; Myosin heavy chain; skeletal muscle, fetal
ID del Gen	4622.0
ID SwissProt	Q9Y623
Inmunógeno	El antisuero se elaboró contra el péptido sintetizado derivado del MYH4 humano. Rango de AA: 1677-1726.

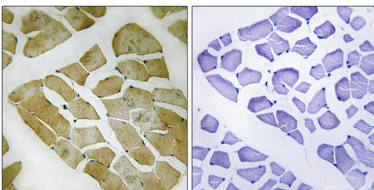
Antecedentes

Dominio:La secuencia de cola en forma de bastón es altamente repetitiva y muestra ciclos de un patrón de repetición de 28 residuos compuesto por 4 heptapéptidos, característico de las bobinas enrolladas alfa-helicoidales. **Función:**Contracción muscular. **Varios:**Cada cadena pesada de miosina se puede dividir en 1 meromiosina ligera (LMM) y 1 meromiosina pesada (HMM). Más tarde, se puede dividir en 2 subfragmentos globulares (S1) y 1 subfragmento en forma de varilla (S2)., **similitud:**Contiene 1 dominio IQ., **similitud:**Contiene 1 dominio similar a una cabeza de miosina., **ubicación subcelular:**Filamentos gruesos de las miofibrillas., **subunidad:**La miosina muscular es una proteína hexamérica que consta de 2 subunidades de cadena pesada (MHC), 2 subunidades de cadena ligera alcalina (MLC) y 2 subunidades de cadena ligera reguladora (MLC-2)., **dominio:**La secuencia de cola en forma de varilla es altamente repetitiva y muestra ciclos de un patrón de repetición de 28 residuos compuesto por 4 heptapéptidos, característico de las bobinas enrolladas alfa-helicoidales., **función:**Contracción muscular., **misceláneo:**Cada cadena pesada de miosina se puede dividir en 1 meromiosina ligera (LMM) y 1 meromiosina pesada (HMM). Posteriormente se puede dividir en 2 subfragmentos globulares (S1) y 1 subfragmento en forma de varilla (S2)., **similitud:**Contiene 1 dominio IQ., **similitud:**Contiene 1 dominio similar a una cabeza de miosina., **ubicación subcelular:**Filamentos gruesos de las miofibrillas., **subunidad:**La miosina muscular es una proteína hexamérica que consta de 2 subunidades de cadena pesada (MHC), 2 subunidades de cadena ligera alcalina (MLC) y 2 subunidades de cadena ligera reguladora (MLC-2).

Área de Investigación

Unión estrecha; miocarditis viral;

Datos de Imagen



Análisis inmunohistoquímico de músculo esquelético humano incluido en parafina, utilizando el anticuerpo MYH4. La imagen de la derecha está bloqueada con el péptido sintetizado.