

Nombre del Producto: Anticuerpo policlonal de conejo MYH15**Nº de Catálogo: APRab14293**

Solo para uso en investigación.

Resumen

Descripción	Anticuerpo policlonal de conejo
Huésped	Conejo
Aplicación	WB,IHC
Reactividad	Humano, Rata, Ratón
Conjugación	No conjugado
Modificación	Sin modificar
Isotipo	IgG
Clonalidad	Policlonal
Formato	Líquido
Concentración	1 mg/ml
Almacenamiento	Hacer alícuotas y almacenar a -20°C (válido por 12 meses). Evitar ciclos de congelación/descongelación.
Envío	Bolsas de hielo
Tampon	Líquido en PBS que contiene 50% de glicerol, 0,5% de proteína protectora y 0,02% de conservante de nuevo tipo N.
Purificación	Purificación por afinidad

Aplicación

Relación de Dilución	WB 1:500-1:2000,IHC 1:50-1:300
Peso Molecular	225kDa

Información del Antígeno

Nombre del Gen	MYH15
Nombres Alternativos	MYH15; KIAA1000; Myosin-15; Myosin heavy chain 15
ID del Gen	22989.0
ID SwissProt	Q9Y2K3
Inmunógeno	El antisuero se produjo contra el péptido sintetizado derivado del MYH15 humano. Rango de AA: 624-673.

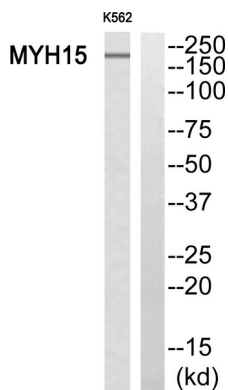
Antecedentes

Dominio: La secuencia de cola en forma de bastón es altamente repetitiva, mostrando ciclos de un patrón de repetición de 28 residuos compuesto por 4 heptapéptidos, característico de las bobinas enrolladas de hélice alfa. Función: Contracción muscular. Similitud: Contiene 1 dominio IQ. Similitud: Contiene 1 dominio tipo cabeza de miosina. Ubicación subcelular: Filamentos gruesos de las miofibrillas. Subunidad: La miosina muscular es una proteína hexamérica que consta de 2 subunidades de cadena pesada (MHC), 2 subunidades de cadena ligera alcalina (MLC) y 2 subunidades de cadena ligera reguladora (MLC-2). Dominio: La secuencia de cola en forma de bastón es altamente repetitiva, mostrando ciclos de un patrón de repetición de 28 residuos compuesto por 4 heptapéptidos, característico de las bobinas enrolladas de hélice alfa. Función: Contracción muscular. Similitud: Contiene 1 dominio IQ. Similitud: Contiene 1 dominio de miosina. dominio similar a una cabeza, ubicación subcelular: filamentos gruesos de las miofibrillas, subunidad: la miosina muscular es una proteína hexamérica que consta de 2 subunidades de cadena pesada (MHC), 2 subunidades de cadena ligera alcalina (MLC) y 2 subunidades de cadena ligera reguladora (MLC-2).

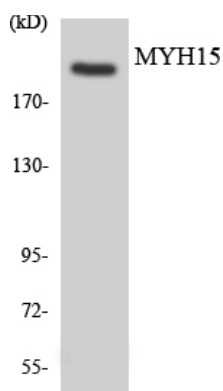
Área de Investigación

Unión estrecha; miocarditis viral;

Datos de Imagen



Análisis Western blot del anticuerpo MYH15. El carril derecho está bloqueado por el péptido MYH15.



Análisis de transferencia Western de los lisados de células Jurkat utilizando el anticuerpo MYH15.