
Nombre del Producto: Anticuerpo policlonal de conejo Myf-6**Nº de Catálogo: APRab14284**

Solo para uso en investigación.

Resumen

| | |
|-----------------------|--|
| Descripción | Anticuerpo policlonal de conejo |
| Huésped | Conejo |
| Aplicación | WB,IHC,ICC/IF,ELISA |
| Reactividad | Humano, Ratón, Rata |
| Conjugación | No conjugado |
| Modificación | Sin modificar |
| Isotipo | IgG |
| Clonalidad | Policlonal |
| Formato | Líquido |
| Concentración | 1 mg/ml |
| Almacenamiento | Hacer alícuotas y almacenar a -20°C (válido por 12 meses). Evitar ciclos de congelación/descongelación. |
| Envío | Bolsas de hielo |
| Tampon | Líquido en PBS que contiene 50% de glicerol, 0,5% de proteína protectora y 0,02% de conservante de nuevo tipo N. |
| Purificación | Purificación por afinidad |

Aplicación

| | |
|-----------------------------|---|
| Relación de Dilución | WB 1:500-1:2000,IHC 1:100-1:300,ICC/IF 1:50-1:200,ELISA 1:10000-1:20000 |
| Peso Molecular | 26kDa |

Información del Antígeno

| | |
|-----------------------------|---|
| Nombre del Gen | MYF6 |
| Nombres Alternativos | MYF6; BHLHC4; MRF4; Myogenic factor 6; Myf-6; Class C basic helix-loop-helix protein 4; bHLHc4; Muscle-specific regulatory factor 4 |
| ID del Gen | 4618.0 |
| ID SwissProt | P23409 |
| Inmunógeno | El antisuero se produjo contra el péptido sintetizado derivado del MYF6 humano. Rango de AA: 116-165. |

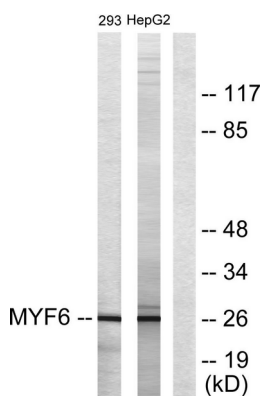
Antecedentes

factor miogénico 6(MYF6) Homo sapiens La proteína codificada por este gen es probablemente una proteína de unión al ADN de hélice-bucle-hélice básica (bHLH) implicada en la diferenciación muscular. La proteína codificada probablemente actúa como un heterodímero con otra proteína bHLH. Los defectos en este gen son una causa de la miopatía centronuclear autosómica dominante (ADCNM). [proporcionado por RefSeq, mayo de 2010], enfermedad: Los defectos en MYF6 pueden ser una causa de la miopatía centronuclear autosómica dominante (ADCNM) [MIM:160150]; también conocida como miopatía miotubular autosómica dominante. Las miopatías centronucleares son trastornos musculares congénitos que se caracterizan por debilidad muscular progresiva y atrofia que afecta principalmente a los músculos de la cintura escapular, el tronco y el cuello. También puede afectar a los músculos distales. La debilidad puede estar presente durante la infancia o la adolescencia o puede no hacerse evidente hasta la tercera década de la vida. La ptosis es una característica clínica frecuente. Las características histopatológicas más prominentes incluyen una alta frecuencia de núcleos centrales en las fibras musculares no secundarias a la regeneración, una disposición radial de las hebras sarcoplásmicas alrededor de los núcleos centrales y un predominio e hipotrofia de fibras tipo 1. Función: Participa en la diferenciación muscular (factor miogénico). Induce la diferenciación de fibroblastos en mioblastos. Probable proteína de unión al ADN de secuencia específica. Similitud: Contiene un dominio básico de hélice-bucle-hélice (bHLH). Subunidad: La unión eficiente al ADN requiere la dimerización con otra proteína bHLH. Especificidad tisular: Músculo esquelético.

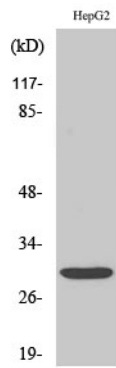
Área de Investigación

-

Datos de Imagen



Análisis de inmunotransferencia de lisados de células HepG2 y 293, utilizando el anticuerpo MYF6. El carril derecho está bloqueado con el péptido sintetizado.



Análisis Western Blot de varias células utilizando el anticuerpo policlonal Myf-6 diluido a 1:2000.