

**Nombre del Producto: Anticuerpo policlonal de conejo MUM1****Nº de Catálogo: APRab14243**

Solo para uso en investigación.

**Resumen**

<b>Descripción</b>	Anticuerpo policlonal de conejo
<b>Huésped</b>	Conejo
<b>Aplicación</b>	WB,IHC,ELISA
<b>Reactividad</b>	Humano, Ratón, Rata
<b>Conjugación</b>	No conjugado
<b>Modificación</b>	Sin modificar
<b>Isotipo</b>	IgG
<b>Clonalidad</b>	Policlonal
<b>Formato</b>	Líquido
<b>Concentración</b>	1 mg/ml
<b>Almacenamiento</b>	Hacer alícuotas y almacenar a -20°C (válido por 12 meses). Evitar ciclos de congelación/descongelación.
<b>Envío</b>	Bolsas de hielo
<b>Tampon</b>	Líquido en PBS que contiene 50% de glicerol, 0,5% de proteína protectora y 0,02% de conservante de nuevo tipo N.
<b>Purificación</b>	Purificación por afinidad

**Aplicación**

<b>Relación de Dilución</b>	WB 1:500-1:2000,IHC 1:50-1:300,ELISA 1:2000-1:20000
<b>Peso Molecular</b>	78kDa

**Información del Antígeno**

<b>Nombre del Gen</b>	MUM1 EXPAND1
<b>Nombres Alternativos</b>	melanoma associated antigen (mutated) 1
<b>ID del Gen</b>	84939.0
<b>ID SwissProt</b>	Q2TAK8
<b>Inmunógeno</b>	El antisuero se produjo contra el péptido sintetizado derivado de la región C-terminal del MUM1 humano. Rango AA: 661-710.

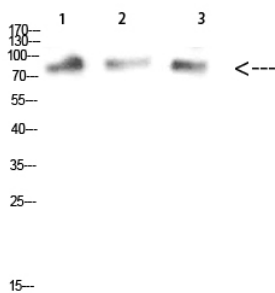
**Antecedentes**

PTM:Fosforilado tras daño del ADN, probablemente por ATM o ATR.,similitud:Pertenece a la familia MUM1.,PTM:Fosforilado tras daño del ADN, probablemente por ATM o ATR.,similitud:Pertenece a la familia MUM1.

## Área de Investigación

-

## Datos de Imagen



1,mouse-kidney 2,mouse-heart 3,mouse-brain

Análisis de Western Blot de células de riñón de ratón, corazón de ratón y cerebro de ratón con el anticuerpo policlonal MUM1 diluido a 1:1000. El anticuerpo secundario se diluyó a 1:20000.