

Nombre del Producto: Anticuerpo policlonal de conejo Mucina 13**Nº de Catálogo: APRab14239**

Solo para uso en investigación.

Resumen

Descripción	Anticuerpo policlonal de conejo
Huésped	Conejo
Aplicación	WB,IHC,ICC/IF,ELISA
Reactividad	Humano, Rata, Ratón
Conjugación	No conjugado
Modificación	Sin modificar
Isotipo	IgG
Clonalidad	Policlonal
Formato	Líquido
Concentración	1 mg/ml
Almacenamiento	Hacer alícuotas y almacenar a -20°C (válido por 12 meses). Evitar ciclos de congelación/descongelación.
Envío	Bolsas de hielo
Tampon	Líquido en PBS que contiene 50% de glicerol, 0,5% de proteína protectora y 0,02% de conservante de nuevo tipo N.
Purificación	Purificación por afinidad

Aplicación

Relación de Dilución	WB 1:500-1:2000,IHC 1:100-1:300,ICC/IF 1:200-1:1000,ELISA 1:10000-1:20000
Peso Molecular	50kDa

Información del Antígeno

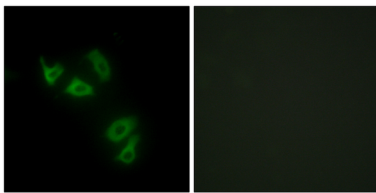
Nombre del Gen	MUC13
Nombres Alternativos	MUC13; DRCC1; RECC; Mucin-13; MUC-13; Down-regulated in colon cancer 1
ID del Gen	56667.0
ID SwissProt	Q9H3R2
Inmunógeno	El antisuero se elaboró contra el péptido sintetizado derivado del MUC13 humano. Rango de AA: 421-470.

Antecedentes

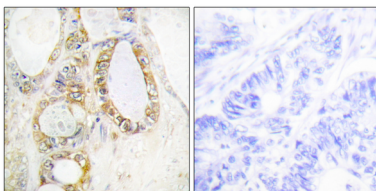
Las mucinas epiteliales, como MUC13, son una familia de glucoproteínas secretadas y de superficie celular expresadas por los tejidos epiteliales ductales y glandulares (Williams et al., 2001 [PubMed 11278439]). [Suministrado por OMIM, julio de 2008], función: Mucina transmembrana epitelial y hematopoyética que podría participar en la señalización celular. PTM: Se divide en dos subunidades, alfa y beta, probablemente entre el primer dominio EGF y el dominio SEA. La subunidad beta contiene la cola citoplasmática y la subunidad alfa, la cola extracelular. La homo-oligomerización en dímeros depende de enlaces disulfuro intracadena.,PTM:Altamente N-glicosilado.,similitud:Contiene 1 dominio SEA.,similitud:Contiene 3 dominios similares a EGF.,ubicación subcelular:También existe como forma soluble.,subunidad:Homodímero de subunidades beta.,especificidad tisular:Altamente expresado en tejidos epiteliales, particularmente aquellos del tracto gastrointestinal y respiratorio, como el intestino grueso y la tráquea, seguidos por el riñón, el intestino delgado, el apéndice y el estómago.

Área de Investigación

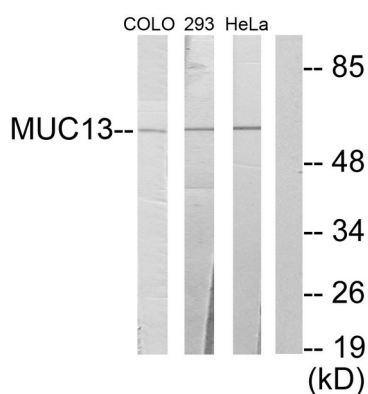
Datos de Imagen



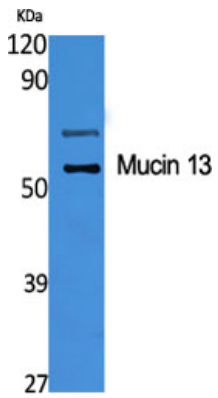
Análisis de inmunofluorescencia de células HepG2 con el anticuerpo MUC13. La imagen de la derecha muestra el péptido sintetizado.



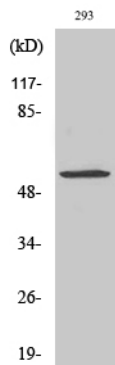
Análisis inmunohistoquímico de tejido de carcinoma de colon humano incluido en parafina, utilizando el anticuerpo MUC13. La imagen de la derecha está bloqueada con el péptido sintetizado.



Análisis de inmunotransferencia de lisados de células 293, HeLa y COLO205, utilizando el anticuerpo MUC13. El carril derecho está bloqueado con el péptido sintetizado.



Análisis Western Blot de varias células utilizando el anticuerpo policlonal Mucina 13 diluido a 1:1000



Análisis Western Blot de células COLO205 utilizando el anticuerpo policlonal Mucina 13 diluido a 1:1000