

Nombre del Producto: Anticuerpo policlonal de conejo Mucin 1**Nº de Catálogo: APRab14238**

Solo para uso en investigación.

Resumen

Descripción	Anticuerpo policlonal de conejo
Huésped	Conejo
Aplicación	WB,IHC,ICC/IF,ELISA
Reactividad	Humano, Ratón, Rata
Conjugación	No conjugado
Modificación	Sin modificar
Isotipo	IgG
Clonalidad	Policlonal
Formato	Líquido
Concentración	1 mg/ml
Almacenamiento	Hacer alícuotas y almacenar a -20°C (válido por 12 meses). Evitar ciclos de congelación/descongelación.
Envío	Bolsas de hielo
Tampon	Líquido en PBS que contiene 50% de glicerol, 0,5% de proteína protectora y 0,02% de conservante de nuevo tipo N.
Purificación	Purificación por afinidad

Aplicación

Relación de Dilución	WB 1:500-1:2000,IHC 1:100-1:300,ICC/IF 1:50-1:200,ELISA 1:5000-1:20000
Peso Molecular	122kDa

Información del Antígeno

Nombre del Gen	MUC1
Nombres Alternativos	MUC1; PUM; Mucin-1; MUC-1; Breast carcinoma-associated antigen DF3; Carcinoma-associated mucin; Episialin; H23AG; Krebs von den Lungen-6; KL-6; PEMT; Peanut-reactive urinary mucin; PUM; Polymorphic epithelial mucin; PEM; Tumor-associated epithelial membrane antigen; EMA; Tumor-associated mucin; CD227
ID del Gen	4582.0
ID SwissProt	P15941
Inmunógeno	El antisuero se elaboró contra el péptido sintetizado derivado de la región interna del

MUC1 humano. Rango de AA: 1021-1070.

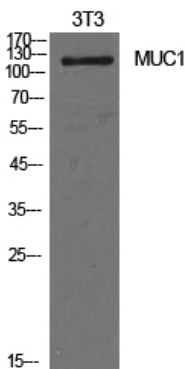
Antecedentes

MUC1 es una glucoproteína transmembrana tipo I expresada por diversas células epiteliales del tracto reproductivo femenino, pulmón, mama, riñón, estómago y páncreas. MUC1 se transcribe como un producto génico precursor de gran tamaño y, tras la traducción, se escinde en el retículo endoplasmático, dando lugar a dos subunidades: la subunidad N-terminal extracelular de gran tamaño (MUC1-N, de aproximadamente 120-200 kDa) y la subunidad C-terminal citoplasmática de pequeña tamaño (MUC1-C, de aproximadamente 23-30 kDa). Entre las mucinas conocidas, MUC1 es la más estudiada y desempeña un papel crucial en la regulación de numerosas propiedades celulares, como la proliferación celular, la apoptosis, la adhesión y la invasión. MUC1 se sobreexpresa en una amplia gama de neoplasias malignas epiteliales humanas.

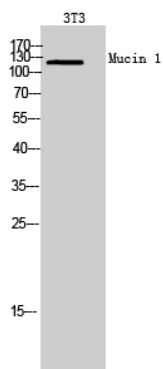
Área de Investigación

Etiquetas y marcadores celulares

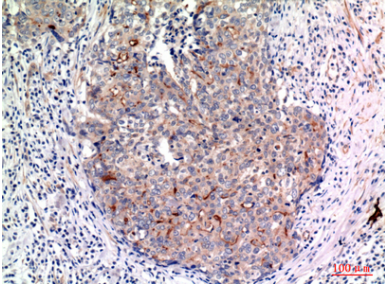
Datos de Imagen



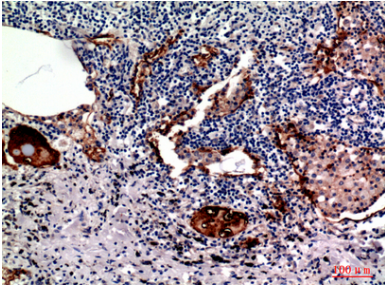
Análisis Western Blot de células NIH-3T3 usando anticuerpo policlonal Mucina 1. El anticuerpo secundario se diluyó a 1:20000.



Análisis de Western blot de células 3T3 con anticuerpo policlonal Mucina 1. El anticuerpo secundario se diluyó a 1:20000.



Análisis inmunohistoquímico del anticuerpo contra el cáncer de mama humano incluido en parafina, diluido a 1:100



Análisis inmunohistoquímico de pulmón humano incluido en parafina, el anticuerpo se diluyó a 1:100