

Nombre del Producto: Anticuerpo policlonal de conejo Msx-2**Nº de Catálogo: APRab14192**

Solo para uso en investigación.

Resumen

Descripción	Anticuerpo policlonal de conejo
Huésped	Conejo
Aplicación	WB,IHC,ICC/IF,ELISA
Reactividad	Humano, Ratón
Conjugación	No conjugado
Modificación	Sin modificar
Isotipo	IgG
Clonalidad	Policlonal
Formato	Líquido
Concentración	1 mg/ml
Almacenamiento	Hacer alícuotas y almacenar a -20°C (válido por 12 meses). Evitar ciclos de congelación/descongelación.
Envío	Bolsas de hielo
Tampon	Líquido en PBS que contiene 50% de glicerol, 0,5% de proteína protectora y 0,02% de conservante de nuevo tipo N.
Purificación	Purificación por afinidad

Aplicación

Relación de Dilución	WB 1:500-1:2000,IHC 1:100-1:300,ICC/IF 1:50-1:200,ELISA 1:10000-1:20000
Peso Molecular	28kDa

Información del Antígeno

Nombre del Gen	MSX2
Nombres Alternativos	MSX2; HOX8; Homeobox protein MSX-2; Homeobox protein Hox-8
ID del Gen	4488.0
ID SwissProt	P35548
Inmunógeno	Péptido sintetizado derivado de la región interna del Msx-2 humano.

Antecedentes

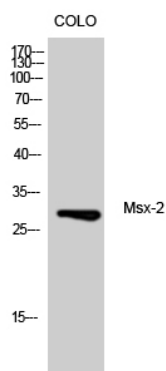
Este gen codifica un miembro de la familia de genes homeobox del segmento muscular. La proteína codificada es un represor

transcripcional cuya actividad normal puede establecer un equilibrio entre la supervivencia y la apoptosis de las células derivadas de la cresta neural, necesarias para la morfogénesis craneofacial adecuada. La proteína codificada también puede contribuir a la promoción del crecimiento celular en ciertas condiciones y ser una diana importante para las vías de señalización RAS. Las mutaciones en este gen se asocian con el foramen parietal 1 y la craneosinostosis tipo 2. [proporcionado por RefSeq, jul. de 2008], enfermedad: Los defectos en MSX2 son la causa de la craneosinostosis tipo 2 (CRS2) [MIM:604757]; también conocida como craneosinostosis tipo Boston (CSB). La CRS2 es un trastorno autosómico dominante que se caracteriza por la fusión prematura de las suturas calvariales. El fenotipo de craneosinostosis es recesión frontoorbitaria, prominencia frontal, turribraquicefalia o cráneo en trébol. Las características asociadas incluyen cefalea intensa, alta incidencia de problemas visuales (miopía o hipermetropía) y primeros metatarsianos cortos. La inteligencia es normal. Enfermedad: Los defectos en MSX2 son la causa del foramen parietal 1 (PFM1) [MIM:168500], también conocido como foramen parietalia permagna (FPP). El PFM1 es una enfermedad autosómica dominante que se caracteriza por defectos ovalados de los huesos parietales causados por una osificación deficiente alrededor de la escotadura parietal, que normalmente se oblitera durante el quinto mes fetal. Enfermedad: Los defectos en MSX2 son la causa del foramen parietal con displasia cleidocraneal (PFMCCD) [MIM:168550], también conocido como displasia cleidocraneal con foramen parietal. El PFMCCD combina defectos craneales en forma de agrandamiento de los agujeros parietales y osificación deficiente de las clavículas. Función: Probable papel morfogénético. Podría desempeñar un papel en la formación del patrón de las extremidades. En los osteoblastos, suprime la transcripción impulsada por el elemento de respuesta al factor de crecimiento fibroso (FGF) de osteocalcina (OCFRE). Similitud: Pertenece a la familia de homeoboxes Msh. Similitud: Contiene un dominio de unión al ADN de homeobox. Subunidad: Interactúa con MINT (por similitud). Interactúa con G22P1 (Ku70) y XRCC5 (Ku80).

Área de Investigación

-

Datos de Imagen



Análisis Western Blot de células CoLo utilizando el anticuerpo policlonal Msx-2