

Nombre del Producto: Anticuerpo policlonal de conejo MRP-S5**Nº de Catálogo: APRab14158**

Solo para uso en investigación.

Resumen

Descripción	Anticuerpo policlonal de conejo
Huésped	Conejo
Aplicación	IHC, ICC/IF, ELISA
Reactividad	Humano, Rata, Ratón
Conjugación	No conjugado
Modificación	Sin modificar
Isotipo	IgG
Clonalidad	Policlonal
Formato	Líquido
Concentración	1 mg/ml
Almacenamiento	Hacer alícuotas y almacenar a -20°C (válido por 12 meses). Evitar ciclos de congelación/descongelación.
Envío	Bolsas de hielo
Tampon	Líquido en PBS que contiene 50% de glicerol, 0,5% de proteína protectora y 0,02% de conservante de nuevo tipo N.
Purificación	Purificación por afinidad

Aplicación

Relación de Dilución	IHC 1:100-1:300, ICC/IF 1:50-1:200, ELISA 1:20000-1:40000
Peso Molecular	-

Información del Antígeno

Nombre del Gen	MRPS5
Nombres Alternativos	MRPS5; 28S ribosomal protein S5; mitochondrial; MRP-S5; S5mt
ID del Gen	64969.0
ID SwissProt	P82675
Inmunógeno	El antisuero se produjo contra el péptido sintetizado derivado del MRPS5 humano. Rango de AA: 367-416.

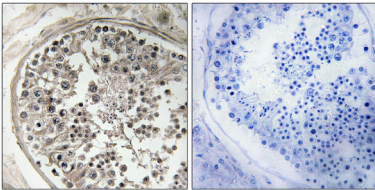
Antecedentes

Las proteínas ribosomales mitocondriales de mamíferos están codificadas por genes nucleares y ayudan en la síntesis de proteínas dentro de la mitocondria. Los ribosomas mitocondriales (mitorribosomas) constan de una pequeña subunidad 28S y una gran subunidad 39S. Tienen una composición estimada de proteína a ARNr del 75% en comparación con los ribosomas procariotas, donde esta proporción se invierte. Otra diferencia entre los mitorribosomas de mamíferos y los ribosomas procariotas es que estos últimos contienen un ARNr 5S. Entre las diferentes especies, las proteínas que componen el mitorribosoma difieren mucho en secuencia, y a veces en propiedades bioquímicas, lo que impide un fácil reconocimiento por homología de secuencia. Este gen codifica una proteína de la subunidad 28S que pertenece a la familia de proteínas ribosomales S5P. Los pseudogenes correspondientes a este gen se encuentran en los cromosomas 4q, 5q y 18q. [proporcionado por RefSeq, julio de 2008], similitud: pertenece a la familia de proteínas ribosómicas S5P., similitud: contiene 1 dominio S5 DRBM., subunidad: componente de la subunidad pequeña del ribosoma mitocondrial (28S) que comprende un ARNr 12S y alrededor de 30 proteínas distintas.

Área de Investigación

-

Datos de Imagen



Análisis inmunohistoquímico de testículo humano incluido en parafina, utilizando el anticuerpo MRPS5. La imagen de la derecha muestra el péptido sintetizado.