

Nombre del Producto: Anticuerpo policlonal de conejo MRP-S36**Nº de Catálogo: APRab14157**

Solo para uso en investigación.

Resumen

Descripción	Anticuerpo policlonal de conejo
Huésped	Conejo
Aplicación	WB,IHC,ICC/IF,ELISA
Reactividad	Humano, Rata, Ratón
Conjugación	No conjugado
Modificación	Sin modificar
Isotipo	IgG
Clonalidad	Policlonal
Formato	Líquido
Concentración	1 mg/ml
Almacenamiento	Hacer alícuotas y almacenar a -20°C (válido por 12 meses). Evitar ciclos de congelación/descongelación.
Envío	Bolsas de hielo
Tampon	Líquido en PBS que contiene 50% de glicerol, 0,5% de proteína protectora y 0,02% de conservante de nuevo tipo N.
Purificación	Purificación por afinidad

Aplicación

Relación de Dilución	WB 1:500-1:2000,IHC 1:100-1:300,ICC/IF 1:50-1:200,ELISA 1:5000-1:20000
Peso Molecular	15kDa

Información del Antígeno

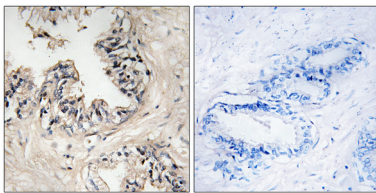
Nombre del Gen	MRPS36
Nombres Alternativos	MRPS36; DC47; 28S ribosomal protein S36; mitochondrial; MRP-S36; S36mt
ID del Gen	92259.0
ID SwissProt	P82909
Inmunógeno	El antisuero se produjo contra el péptido sintetizado derivado del MRPS36 humano. Rango de AA: 4-53.

Antecedentes

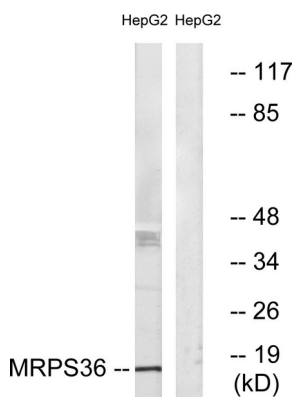
Las proteínas ribosomales mitocondriales de mamíferos están codificadas por genes nucleares y ayudan en la síntesis de proteínas dentro de la mitocondria. El ribosoma mitocondrial (mitorribosoma) consta de una pequeña subunidad 28S y una gran subunidad 39S. Tienen una composición estimada de proteína a ARNr del 75% en comparación con los ribosomas procariotas, donde esta proporción se invierte. Otra diferencia entre los mitorribosomas de mamíferos y los ribosomas procariotas es que estos últimos contienen un ARNr 5S. Entre las diferentes especies, las proteínas que componen el mitorribosoma difieren mucho en secuencia, y a veces en propiedades bioquímicas, lo que impide un fácil reconocimiento por homología de secuencia. Este gen codifica una proteína de la subunidad 28S. Los pseudogenes correspondientes a este gen se encuentran en los cromosomas 3p, 4q, 8p, 11q, 12q y 20p. [proporcionado por RefSeq, julio de 2008], subunidad: Componente de la subunidad pequeña del ribosoma mitocondrial (28S) que comprende un ARNr 12S y alrededor de 30 proteínas distintas.

Área de Investigación

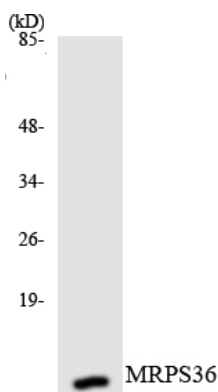
Datos de Imagen



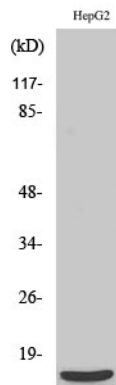
Análisis inmunohistoquímico de tejido de carcinoma de próstata humano incluido en parafina, utilizando el anticuerpo MRPS36. La imagen de la derecha está bloqueada con el péptido sintetizado.



Análisis de inmunotransferencia de lisados de células HepG2, utilizando el anticuerpo MRPS36. El carril derecho está bloqueado con el péptido sintetizado.



Análisis de transferencia Western de los lisados de células K562 utilizando el anticuerpo MRPS36.



Análisis Western Blot de varias células utilizando el anticuerpo policlonal MRP-S36