

Nombre del Producto: Anticuerpo policlonal de conejo MRP-S35**Nº de Catálogo: APRab14156**

Solo para uso en investigación.

Resumen

Descripción	Anticuerpo policlonal de conejo
Huésped	Conejo
Aplicación	WB,IHC,ICC/IF,ELISA
Reactividad	Humano, Rata, Ratón
Conjugación	No conjugado
Modificación	Sin modificar
Isotipo	IgG
Clonalidad	Policlonal
Formato	Líquido
Concentración	1 mg/ml
Almacenamiento	Hacer alícuotas y almacenar a -20°C (válido por 12 meses). Evitar ciclos de congelación/descongelación.
Envío	Bolsas de hielo
Tampon	Líquido en PBS que contiene 50% de glicerol, 0,5% de proteína protectora y 0,02% de conservante de nuevo tipo N.
Purificación	Purificación por afinidad

Aplicación

Relación de Dilución	WB 1:500-1:2000,IHC 1:100-1:300,ICC/IF 1:50-1:200,ELISA 1:20000-1:40000
Peso Molecular	40kDa

Información del Antígeno

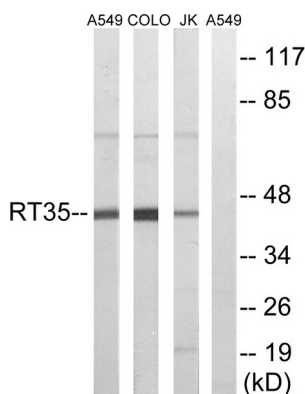
Nombre del Gen	MRPS35 MRPS35; MRPS28; HDCMD11P; MDS023; PSEC0213; 28S ribosomal protein S35;
Nombres Alternativos	mitochondrial; MRP-S35; S35mt; 28S ribosomal protein S28, mitochondrial; MRP-S28; S28mt
ID del Gen	60488.0
ID SwissProt	P82673
Inmunógeno	El antisuero se produjo contra el péptido sintetizado derivado del MRPS35 humano. Rango de AA: 211-260.

Antecedentes

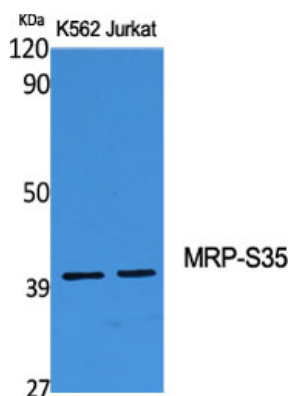
Las proteínas ribosomales mitocondriales de mamíferos están codificadas por genes nucleares y ayudan en la síntesis de proteínas dentro de la mitocondria. Los ribosomas mitocondriales (mitorribosomas) constan de una pequeña subunidad 28S y una gran subunidad 39S. Tienen una composición estimada de proteína a ARNr del 75% en comparación con los ribosomas procariotas, donde esta proporción se invierte. Otra diferencia entre los mitorribosomas de mamíferos y los ribosomas procariotas es que estos últimos contienen un ARNr 5S. Entre las diferentes especies, las proteínas que componen el mitorribosoma difieren mucho en secuencia, y a veces en propiedades bioquímicas, lo que impide un fácil reconocimiento por homología de secuencia. Este gen codifica una proteína de la subunidad 28S que ha tenido una nomenclatura confusa en la literatura. Se han encontrado variantes de transcripción empalmadas alternativamente que codifican diferentes isoformas para este gen. Los pseudogenes correspondientes a este gen se encuentran en la subunidad:Componente de la subunidad pequeña del ribosoma mitocondrial (28S) que comprende un ARNr 12S y alrededor de 30 proteínas distintas.

Área de Investigación

Datos de Imagen



Análisis de inmunotransferencia de lisados de células Jurkat, COLO y A549, utilizando el anticuerpo MRPS35. El carril derecho está bloqueado con el péptido sintetizado.



Análisis Western Blot de varias células utilizando el anticuerpo policlonal MRP-S35

Análisis Western Blot de células K562 utilizando el anticuerpo policlonal MRP-S35

