

**Nombre del Producto: Anticuerpo policlonal de conejo MRP-S30****Nº de Catálogo: APRab14151**

Solo para uso en investigación.

**Resumen**

<b>Descripción</b>	Anticuerpo policlonal de conejo
<b>Huésped</b>	Conejo
<b>Aplicación</b>	WB,IHC
<b>Reactividad</b>	Humano, Rata, Ratón
<b>Conjugación</b>	No conjugado
<b>Modificación</b>	Sin modificar
<b>Isotipo</b>	IgG
<b>Clonalidad</b>	Policlonal
<b>Formato</b>	Líquido
<b>Concentración</b>	1 mg/ml
<b>Almacenamiento</b>	Hacer alícuotas y almacenar a -20°C (válido por 12 meses). Evitar ciclos de congelación/descongelación.
<b>Envío</b>	Bolsas de hielo
<b>Tampon</b>	Líquido en PBS que contiene 50% de glicerol, 0,5% de proteína protectora y 0,02% de conservante de nuevo tipo N.
<b>Purificación</b>	Purificación por afinidad

**Aplicación**

<b>Relación de Dilución</b>	WB 1:500-1:2000,IHC 1:50-1:300
<b>Peso Molecular</b>	55kDa

**Información del Antígeno**

<b>Nombre del Gen</b>	MRPS30
<b>Nombres Alternativos</b>	MRPS30; PDCD9; BM-047; 28S ribosomal protein S30; mitochondrial; MRP-S30; S30mt; Programmed cell death protein 9
<b>ID del Gen</b>	10884.0
<b>ID SwissProt</b>	Q9NP92
<b>Inmunógeno</b>	El antisuero se produjo contra el péptido sintetizado derivado del MRPS30 humano. Rango de AA: 390-439.

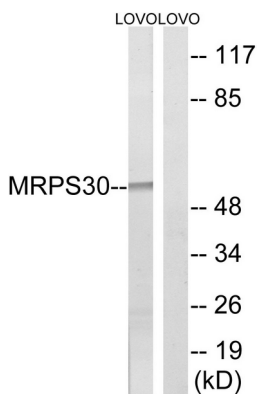
## Antecedentes

Las proteínas ribosomales mitocondriales de mamíferos están codificadas por genes nucleares y contribuyen a la síntesis proteica dentro de la mitocondria. Los ribosomas mitocondriales (mitorribosomas) constan de una subunidad 28S pequeña y una subunidad 39S grande. Su composición de proteína a ARNr se estima en un 75 % en comparación con los ribosomas procariotas, donde esta proporción se invierte. Otra diferencia entre los mitorribosomas de mamíferos y los ribosomas procariotas es que estos últimos contienen un ARNr 5S. Entre las diferentes especies, las proteínas que componen el mitorribosoma difieren considerablemente en secuencia y, a veces, en propiedades bioquímicas, lo que dificulta su fácil reconocimiento por homología de secuencia. Este gen codifica una proteína de la subunidad 28S similar a la proteína proapoptótica p52 del pollo. Se han mencionado en la literatura variantes de transcripción que utilizan promotores alternativos o sitios poliA, pero la descripción completa de estas secuencias es... Precaución: Errores de secuenciación. Similitud: Pertenece a la familia de proteínas ribosómicas S30/L37. Subunidad: Componente de la subunidad pequeña del ribosoma mitocondrial (28S), que comprende un ARNr 12S y unas 30 proteínas distintas. Especificidad tisular: Corazón, músculo esquelético, riñón e hígado. Menor expresión en placenta y leucocitos de sangre periférica.

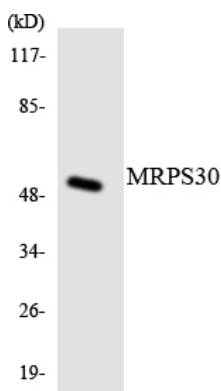
## Área de Investigación

-

## Datos de Imagen



Análisis de inmunotransferencia de lisados de células LOVO con el anticuerpo MRPS30. El carril derecho está bloqueado con el péptido sintetizado.



Análisis de transferencia Western de los lisados de células Jurkat utilizando el anticuerpo MRPS30.

Análisis Western Blot de células LOVO utilizando el anticuerpo policlonal MRP-S30

