

Nombre del Producto: Anticuerpo policlonal de conejo MRP-S25**Nº de Catálogo: APRab14149**

Solo para uso en investigación.

Resumen

Descripción	Anticuerpo policlonal de conejo
Huésped	Conejo
Aplicación	WB,IHC,ELISA
Reactividad	Humano, Ratón, Rata
Conjugación	No conjugado
Modificación	Sin modificar
Isotipo	IgG
Clonalidad	Policlonal
Formato	Líquido
Concentración	1 mg/ml
Almacenamiento	Hacer alícuotas y almacenar a -20°C (válido por 12 meses). Evitar ciclos de congelación/descongelación.
Envío	Bolsas de hielo
Tampon	Líquido en PBS que contiene 50% de glicerol, 0,5% de proteína protectora y 0,02% de conservante de nuevo tipo N.
Purificación	Purificación por afinidad

Aplicación

Relación de Dilución	WB 1:500-1:2000,IHC 1:50-1:300,ELISA 1:2000-1:20000
Peso Molecular	20kDa

Información del Antígeno

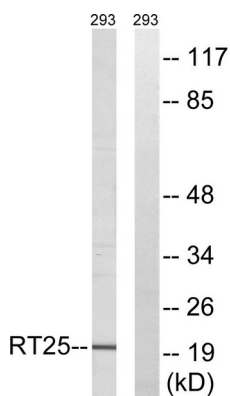
Nombre del Gen	MRPS25
Nombres Alternativos	MRPS25; RPMS25; 28S ribosomal protein S25; mitochondrial; MRP-S25; S25mt
ID del Gen	64432.0
ID SwissProt	P82663
Inmunógeno	El antisuero se produjo contra el péptido sintetizado derivado del MRPS25 humano. Rango de AA: 124-173.

Antecedentes

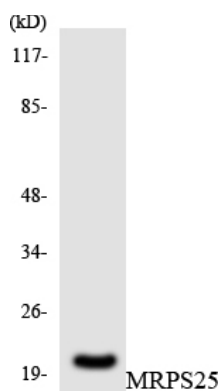
Las proteínas ribosomales mitocondriales de mamíferos están codificadas por genes nucleares y contribuyen a la síntesis proteica en la mitocondria. Los ribosomas mitocondriales (mitoribosomas) constan de una subunidad 28S pequeña y una subunidad 39S grande. Su composición de proteína a ARNr se estima en un 75 % en comparación con los ribosomas procariotas, donde esta proporción se invierte. Otra diferencia entre los mitoribosomas de mamíferos y los ribosomas procariotas es que estos últimos contienen un ARNr 5S. Entre las diferentes especies, las proteínas que componen el mitoribosoma difieren considerablemente en secuencia y, a veces, en propiedades bioquímicas, lo que impide su fácil reconocimiento por homología de secuencia. Este gen codifica una proteína de la subunidad 28S. Un pseudogén correspondiente a este gen se encuentra en el cromosoma 4. El empalme alternativo da lugar a múltiples variantes de transcripción. [proporcionado por RefSeq, febrero de 2016], similitud: pertenece a la familia de proteínas ribosómicas S25/L51., subunidad: componente de la subunidad pequeña del ribosoma mitocondrial (28S) que comprende un ARNr 12S y alrededor de 30 proteínas distintas.

Área de Investigación

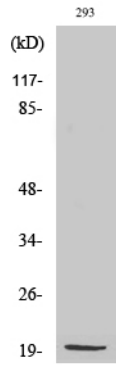
Datos de Imagen



Análisis de inmunotransferencia de lisados de 293 células, utilizando el anticuerpo MRPS25. El carril derecho está bloqueado con el péptido sintetizado.



Análisis de transferencia Western de los lisados de células HepG2 utilizando el anticuerpo MRPS25.



Análisis Western Blot de varias células utilizando el anticuerpo policlonal MRP-S25 diluido a 1:2000