

**Nombre del Producto: Anticuerpo policlonal de conejo MRP-S21****Nº de Catálogo: APRab14146**

Solo para uso en investigación.

**Resumen**

<b>Descripción</b>	Anticuerpo policlonal de conejo
<b>Huésped</b>	Conejo
<b>Aplicación</b>	WB,IHC,ICC/IF,ELISA
<b>Reactividad</b>	Humano, Ratón, Rata, Mono
<b>Conjugación</b>	No conjugado
<b>Modificación</b>	Sin modificar
<b>Isotipo</b>	IgG
<b>Clonalidad</b>	Policlonal
<b>Formato</b>	Líquido
<b>Concentración</b>	1 mg/ml
<b>Almacenamiento</b>	Hacer alícuotas y almacenar a -20°C (válido por 12 meses). Evitar ciclos de congelación/descongelación.
<b>Envío</b>	Bolsas de hielo
<b>Tampon</b>	Líquido en PBS que contiene 50% de glicerol, 0,5% de proteína protectora y 0,02% de conservante de nuevo tipo N.
<b>Purificación</b>	Purificación por afinidad

**Aplicación**

<b>Relación de Dilución</b>	WB 1:500-1:2000,IHC 1:100-1:300,ICC/IF 1:200-1:1000,ELISA 1:20000-1:40000
<b>Peso Molecular</b>	11kDa

**Información del Antígeno**

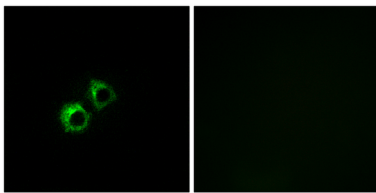
<b>Nombre del Gen</b>	MRPS21
<b>Nombres Alternativos</b>	MRPS21; RPMS21; MDS016; 28S ribosomal protein S21; mitochondrial; MRP-S21; S21mt
<b>ID del Gen</b>	54460.0
<b>ID SwissProt</b>	P82921
<b>Inmunógeno</b>	El antisuero se produjo contra el péptido sintetizado derivado del MRPS21 humano. Rango de AA: 38-87.

**Antecedentes**

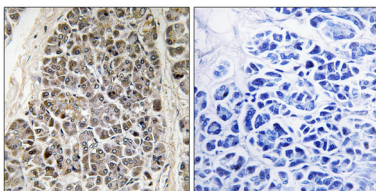
Las proteínas ribosomales mitocondriales de mamíferos están codificadas por genes nucleares y contribuyen a la síntesis proteica dentro de la mitocondria. Los ribosomas mitocondriales (mitoribosomas) constan de una subunidad 28S pequeña y una subunidad 39S grande. Su composición de proteína a ARNr se estima en un 75 % en comparación con los ribosomas procariotas, donde esta proporción se invierte. Otra diferencia entre los mitoribosomas de mamíferos y los ribosomas procariotas es que estos últimos contienen un ARNr 5S. Entre las diferentes especies, las proteínas que componen el mitoribosoma difieren considerablemente en secuencia y, a veces, en propiedades bioquímicas, lo que impide su fácil reconocimiento por homología de secuencia. Este gen codifica una proteína de la subunidad 28S que pertenece a la familia de proteínas ribosomales S21P. Los pseudogenes correspondientes a este gen se encuentran en los cromosomas 1p, 1q, 9p, 10p, 10q, 16q y 17q. Los análisis de datos de secuencia disponibles identificaron varianzas de empalmesimilaridad: Pertenece a la familia de proteínas ribosómicas S21P. Subunidad: Componente de la subunidad pequeña del ribosoma mitocondrial (28S) que comprende un ARNr 12S y alrededor de 30 proteínas distintas.

## Área de Investigación

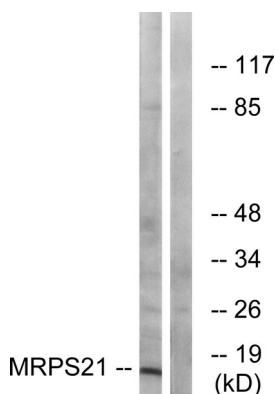
### Datos de Imagen



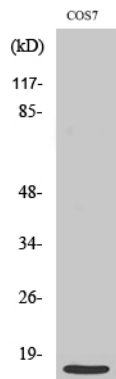
Análisis de inmunofluorescencia de células MCF7 con el anticuerpo MRPS21. La imagen de la derecha muestra el péptido sintetizado.



Análisis inmunohistoquímico de tejido pancreático humano incluido en parafina, utilizando el anticuerpo MRPS21. La imagen de la derecha muestra el péptido sintetizado.



Análisis de inmunotransferencia de lisados de células COS, utilizando el anticuerpo MRPS21. El carril derecho está bloqueado con el péptido sintetizado.



Análisis Western Blot de varias células utilizando el anticuerpo policlonal MRP-S21 diluido a 1:500