

**Nombre del Producto: Anticuerpo policlonal de conejo MRP-S2****Nº de Catálogo: APRab14145**

Solo para uso en investigación.

**Resumen**

<b>Descripción</b>	Anticuerpo policlonal de conejo
<b>Huésped</b>	Conejo
<b>Aplicación</b>	WB,IHC,ICC/IF,ELISA
<b>Reactividad</b>	Humano, Rata, Ratón
<b>Conjugación</b>	No conjugado
<b>Modificación</b>	Sin modificar
<b>Isotipo</b>	IgG
<b>Clonalidad</b>	Policlonal
<b>Formato</b>	Líquido
<b>Concentración</b>	1 mg/ml
<b>Almacenamiento</b>	Hacer alícuotas y almacenar a -20°C (válido por 12 meses). Evitar ciclos de congelación/descongelación.
<b>Envío</b>	Bolsas de hielo
<b>Tampon</b>	Líquido en PBS que contiene 50% de glicerol, 0,5% de proteína protectora y 0,02% de conservante de nuevo tipo N.
<b>Purificación</b>	Purificación por afinidad

**Aplicación**

<b>Relación de Dilución</b>	WB 1:500-1:2000,IHC 1:100-1:300,ICC/IF 1:50-1:200,ELISA 1:5000-1:10000
<b>Peso Molecular</b>	33kDa

**Información del Antígeno**

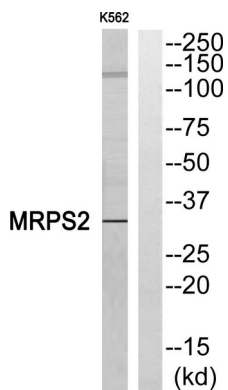
<b>Nombre del Gen</b>	MRPS2
<b>Nombres Alternativos</b>	MRPS2; CGI-91; 28S ribosomal protein S2; mitochondrial; MRP-S2; S2mt
<b>ID del Gen</b>	51116.0
<b>ID SwissProt</b>	Q9Y399
<b>Inmunógeno</b>	El antisuero se produjo contra el péptido sintetizado derivado del MRPS2 humano. Rango de AA: 236-285.

**Antecedentes**

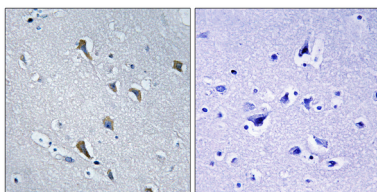
Las proteínas ribosomales mitocondriales de mamíferos están codificadas por genes nucleares y contribuyen a la síntesis proteica en la mitocondria. Los ribosomas mitocondriales (mitoribosomas) constan de una subunidad 28S pequeña y una subunidad 39S grande. Su composición de proteína a ARNr se estima en un 75 % en comparación con los ribosomas procariotas, donde esta proporción se invierte. Otra diferencia entre los mitoribosomas de mamíferos y los ribosomas procariotas es que estos últimos contienen un ARNr 5S. Entre las diferentes especies, las proteínas que componen el mitoribosoma difieren considerablemente en secuencia y, a veces, en propiedades bioquímicas, lo que impide su fácil reconocimiento por homología de secuencia. Este gen codifica una proteína de la subunidad 28S que pertenece a la familia de proteínas ribosomales S2. Se han observado variantes de transcripción con empalme alternativo para este gen. [proporcionado por RefSeq, mayo de 2012], precaución de secuencia: elección incorrecta del marco., similitud: pertenece a la familia de proteínas ribosómicas S2P., subunidad: componente de la subunidad pequeña del ribosoma mitocondrial (28S) que comprende un ARNr 12S y alrededor de 30 proteínas distintas.

## Área de Investigación

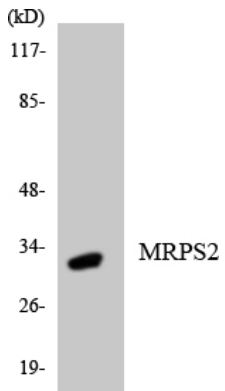
### Datos de Imagen



Análisis de Western blot del anticuerpo MRPS2. El carril derecho está bloqueado por el péptido MRPS2.



Análisis inmunohistoquímico de cerebro humano incluido en parafina, utilizando el anticuerpo MRPS2. El carril derecho está bloqueado con el péptido MRPS2.



Análisis de transferencia Western de los lisados de células HepG2 utilizando el anticuerpo MRPS2.