

**Nombre del Producto: Anticuerpo policlonal de conejo MRP-S18C****Nº de Catálogo: APRab14144**

Solo para uso en investigación.

**Resumen**

<b>Descripción</b>	Anticuerpo policlonal de conejo
<b>Huésped</b>	Conejo
<b>Aplicación</b>	WB,IHC,ICC/IF,ELISA
<b>Reactividad</b>	Humano, Ratón
<b>Conjugación</b>	No conjugado
<b>Modificación</b>	Sin modificar
<b>Isotipo</b>	IgG
<b>Clonalidad</b>	Policlonal
<b>Formato</b>	Líquido
<b>Concentración</b>	1 mg/ml
<b>Almacenamiento</b>	Hacer alícuotas y almacenar a -20°C (válido por 12 meses). Evitar ciclos de congelación/descongelación.
<b>Envío</b>	Bolsas de hielo
<b>Tampon</b>	Líquido en PBS que contiene 50% de glicerol, 0,5% de proteína protectora y 0,02% de conservante de nuevo tipo N.
<b>Purificación</b>	Purificación por afinidad

**Aplicación**

<b>Relación de Dilución</b>	WB 1:500-1:2000,IHC 1:100-1:300,ICC/IF 1:200-1:1000,ELISA 1:20000-1:40000
<b>Peso Molecular</b>	16kDa

**Información del Antígeno**

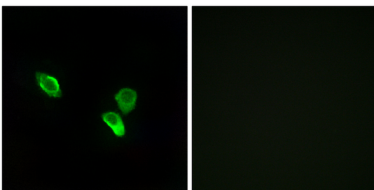
<b>Nombre del Gen</b>	MRPS18C
<b>Nombres Alternativos</b>	MRPS18C; CGI-134; 28S ribosomal protein S18c; mitochondrial; MRP-S18-c; Mrps18-c; S18mt-c; 28S ribosomal protein S18-1, mitochondrial; MRP-S18-1
<b>ID del Gen</b>	51023.0
<b>ID SwissProt</b>	Q9Y3D5
<b>Inmunógeno</b>	El antisuero se produjo contra el péptido sintetizado derivado del MRPS18C humano. Rango de AA: 71-120.

## Antecedentes

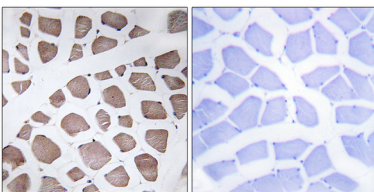
Las proteínas ribosomales mitocondriales de mamíferos están codificadas por genes nucleares y ayudan en la síntesis de proteínas dentro de la mitocondria. Los ribosomas mitocondriales (mitoribosomas) constan de una pequeña subunidad 28S y una gran subunidad 39S. Tienen una composición estimada de proteína a ARNr del 75% en comparación con los ribosomas procariotas, donde esta proporción se invierte. Otra diferencia entre los mitoribosomas de mamíferos y los ribosomas procariotas es que estos últimos contienen un ARNr 5S. Entre las diferentes especies, las proteínas que componen el mitoribosoma difieren mucho en secuencia, y a veces en propiedades bioquímicas, lo que impide un fácil reconocimiento por homología de secuencia. Este gen codifica una proteína de la subunidad 28S que pertenece a la familia de proteínas ribosomales S18P. La proteína codificada es una de las tres que tiene una similitud de secuencia significativa con las proteínas S18 bacterianas. Las secuencias primarias de las tres mitocondrias humanas Similitud: Pertenece a la familia de la proteína ribosomal S18P. Subunidad: Componente de la subunidad pequeña del ribosoma mitocondrial (28S) que comprende un ARNr 12S y alrededor de 30 proteínas distintas.

## Área de Investigación

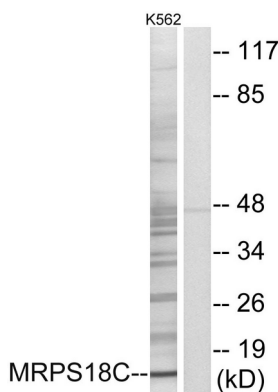
### Datos de Imagen



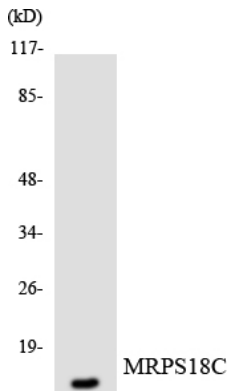
Análisis de inmunofluorescencia de células MCF7 con el anticuerpo MRPS18C. La imagen de la derecha muestra el péptido sintetizado.



Análisis inmunohistoquímico de tejido muscular esquelético humano incluido en parafina, utilizando el anticuerpo MRPS18C. La imagen de la derecha está bloqueada con el péptido sintetizado.



Análisis de inmunotransferencia de lisados de células K562 con el anticuerpo MRPS18C. El carril derecho está bloqueado con el péptido sintetizado.



Análisis de transferencia Western de los lisados de células HepG2 utilizando el anticuerpo MRPS18C.