

Nombre del Producto: Anticuerpo policlonal de conejo MRP-S18A**Nº de Catálogo: APRab14143**

Solo para uso en investigación.

Resumen

Descripción	Anticuerpo policlonal de conejo
Huésped	Conejo
Aplicación	IHC, ICC/IF, ELISA
Reactividad	Humano, Ratón, Rata
Conjugación	No conjugado
Modificación	Sin modificar
Isotipo	IgG
Clonalidad	Policlonal
Formato	Líquido
Concentración	1 mg/ml
Almacenamiento	Hacer alícuotas y almacenar a -20°C (válido por 12 meses). Evitar ciclos de congelación/descongelación.
Envío	Bolsas de hielo
Tampon	Líquido en PBS que contiene 50% de glicerol, 0,5% de proteína protectora y 0,02% de conservante de nuevo tipo N.
Purificación	Purificación por afinidad

Aplicación

Relación de Dilución	IHC 1:100-1:300, ICC/IF 1:50-1:200, ELISA 1:20000-1:40000
Peso Molecular	27-30kDa

Información del Antígeno

Nombre del Gen	MRPS18A
Nombres Alternativos	MRPS18A; 28S ribosomal protein S18a; mitochondrial; MRP-S18-a; Mrps18a; S18mt-a; 28S ribosomal protein S18-3, mitochondrial; MRP-S18-3
ID del Gen	55168.0
ID SwissProt	Q9NVS2
Inmunógeno	El antisuero se produjo contra el péptido sintetizado derivado del MRPS18A humano. Rango de AA: 81-130.

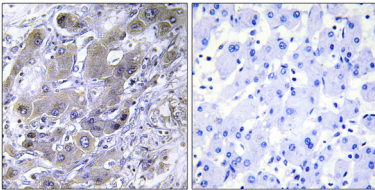
Antecedentes

Las proteínas ribosomales mitocondriales de mamíferos están codificadas por genes nucleares y ayudan en la síntesis de proteínas dentro de la mitocondria. Los ribosomas mitocondriales (mitoribosomas) constan de una pequeña subunidad 28S y una gran subunidad 39S. Tienen una composición estimada de proteína a ARNr del 75% en comparación con los ribosomas procariotas, donde esta proporción se invierte. Otra diferencia entre los mitoribosomas de mamíferos y los ribosomas procariotas es que estos últimos contienen un ARNr 5S. Entre las diferentes especies, las proteínas que componen el mitoribosoma difieren mucho en secuencia, y a veces en propiedades bioquímicas, lo que impide un fácil reconocimiento por homología de secuencia. Este gen codifica una proteína de la subunidad 28S que pertenece a la familia de proteínas ribosomales S18P. La proteína codificada es una de las tres que tiene una similitud de secuencia significativa con las proteínas S18 bacterianas. Las secuencias primarias de las tres mitocondrias humanas Similitud: Pertenece a la familia de la proteína ribosomal S18P. Subunidad: Componente de la subunidad pequeña del ribosoma mitocondrial (28S) que comprende un ARNr 12S y alrededor de 30 proteínas distintas.

Área de Investigación

-

Datos de Imagen



Análisis inmunohistoquímico de tejido de carcinoma hepático humano incluido en parafina, utilizando el anticuerpo MRPS18A. La imagen de la derecha muestra el péptido sintetizado.