

Nombre del Producto: Anticuerpo policlonal de conejo MRP-S17**Nº de Catálogo: APRab14142**

Solo para uso en investigación.

Resumen

Descripción	Anticuerpo policlonal de conejo
Huésped	Conejo
Aplicación	WB,IHC,ICC/IF,ELISA
Reactividad	Humano, Ratón
Conjugación	No conjugado
Modificación	Sin modificar
Isotipo	IgG
Clonalidad	Policlonal
Formato	Líquido
Concentración	1 mg/ml
Almacenamiento	Hacer alícuotas y almacenar a -20°C (válido por 12 meses). Evitar ciclos de congelación/descongelación.
Envío	Bolsas de hielo
Tampon	Líquido en PBS que contiene 50% de glicerol, 0,5% de proteína protectora y 0,02% de conservante de nuevo tipo N.
Purificación	Purificación por afinidad

Aplicación

Relación de Dilución	WB 1:500-1:2000,IHC 1:100-1:300,ICC/IF 1:50-1:200,ELISA 1:20000-1:40000
Peso Molecular	22kDa

Información del Antígeno

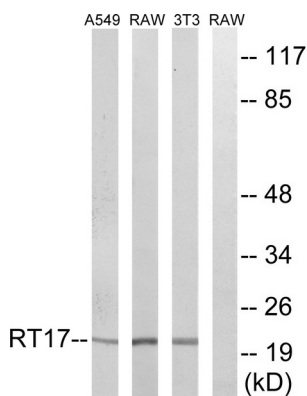
Nombre del Gen	MRPS17
Nombres Alternativos	MRPS17; RPMS17; HSPC011; 28S ribosomal protein S17; mitochondrial; MRP-S17; S17mt
ID del Gen	51373.0
ID SwissProt	Q9Y2R5
Inmunógeno	El antisuero se produjo contra el péptido sintetizado derivado del MRPS17 humano. Rango de AA: 11-60.

Antecedentes

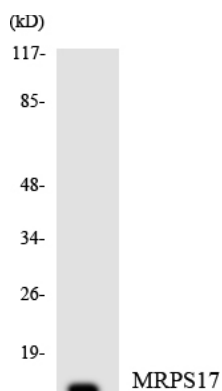
Las proteínas ribosomales mitocondriales de mamíferos están codificadas por genes nucleares y ayudan en la síntesis de proteínas dentro de la mitocondria. Los ribosomas mitocondriales (mitorribosomas) constan de una pequeña subunidad 28S y una gran subunidad 39S. Tienen una composición estimada de proteína a ARNr del 75% en comparación con los ribosomas procariotas, donde esta proporción se invierte. Otra diferencia entre los mitorribosomas de mamíferos y los ribosomas procariotas es que estos últimos contienen un ARNr 5S. Entre las diferentes especies, las proteínas que componen el mitorribosoma difieren mucho en secuencia, y a veces en propiedades bioquímicas, lo que impide un fácil reconocimiento por homología de secuencia. Este gen codifica una proteína de la subunidad 28S que pertenece a la familia de proteínas ribosomales S17P. La proteína codificada está moderadamente conservada entre las proteínas ribosomales mitocondriales humanas y procariotas. Se encuentran pseudogenes correspondientes a este gen. Similitud: Pertenece a la familia de proteínas ribosómicas S17P. Subunidad: Componente de la subunidad pequeña del ribosoma mitocondrial (28S) que comprende un ARNr 12S y alrededor de 30 proteínas distintas.

Área de Investigación

Datos de Imagen



Análisis de inmunotransferencia de lisados de células NIH/3T3, RAW264.7 y A549, utilizando el anticuerpo MRPS17. El carril derecho está bloqueado con el péptido sintetizado.



Análisis de transferencia Western de los lisados de células HeLa utilizando el anticuerpo MRPS17.