

Nombre del Producto: Anticuerpo policlonal de conejo MRP-S12**Nº de Catálogo: APRab14140**

Solo para uso en investigación.

Resumen

Descripción	Anticuerpo policlonal de conejo
Huésped	Conejo
Aplicación	WB,IHC
Reactividad	Humano, Ratón
Conjugación	No conjugado
Modificación	Sin modificar
Isotipo	IgG
Clonalidad	Policlonal
Formato	Líquido
Concentración	1 mg/ml
Almacenamiento	Hacer alícuotas y almacenar a -20°C (válido por 12 meses). Evitar ciclos de congelación/descongelación.
Envío	Bolsas de hielo
Tampon	Líquido en PBS que contiene 50% de glicerol, 0,5% de proteína protectora y 0,02% de conservante de nuevo tipo N.
Purificación	Purificación por afinidad

Aplicación

Relación de Dilución	WB 1:500-1:2000,IHC 1:50-1:300
Peso Molecular	20kDa

Información del Antígeno

Nombre del Gen	MRPS12
Nombres Alternativos	MRPS12; RPMS12; RPSM12; 28S ribosomal protein S12; mitochondrial; MRP-S12; S12mt; MT-RPS12
ID del Gen	6183.0
ID SwissProt	O15235
Inmunógeno	El antisuero se produjo contra el péptido sintetizado derivado del MRPS12 humano. Rango de AA: 21-70.

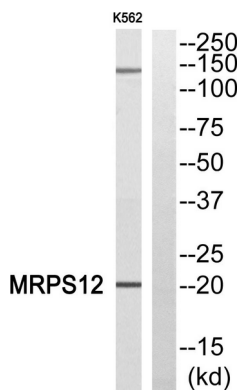
Antecedentes

Las proteínas ribosomales mitocondriales de mamíferos están codificadas por genes nucleares y contribuyen a la síntesis proteica dentro de la mitocondria. Los ribosomas mitocondriales (mitoribosomas) constan de una subunidad pequeña 28S y una subunidad grande 39S. Su composición de proteína a ARNr se estima en un 75 % en comparación con los ribosomas procariotas, donde esta proporción se invierte. Otra diferencia entre los mitoribosomas de mamíferos y los ribosomas procariotas es que estos últimos contienen un ARNr 5S. Entre las diferentes especies, las proteínas que componen el mitoribosoma difieren considerablemente en secuencia y, a veces, en propiedades bioquímicas, lo que dificulta su fácil reconocimiento por homología de secuencia. Este gen codifica una proteína de la subunidad 28S que pertenece a la familia de proteínas ribosomales S12P. La proteína codificada es un componente clave de la subunidad pequeña ribosomal y controla la fidelidad de la decodificación y la susceptibilidad a los antibióticos aminoglucósidos. Similitud: Pertenece a la familia de proteínas ribosómicas S12P. Subunidad: Componente de la subunidad pequeña del ribosoma mitocondrial (28S) que comprende un ARNr 12S y alrededor de 30 proteínas distintas.

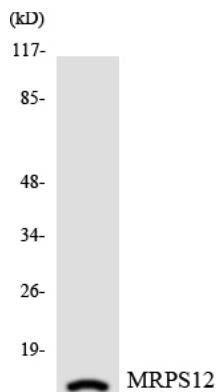
Área de Investigación

-

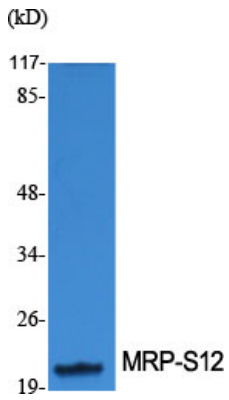
Datos de Imagen



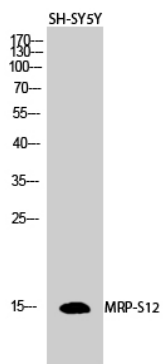
Análisis de Western blot del anticuerpo MRPS12. El carril derecho está bloqueado por el péptido MRPS12.



Análisis de transferencia Western de los lisados de células HepG2 utilizando el anticuerpo MRPS12.



Análisis Western Blot de varias células utilizando el anticuerpo policlonal MRP-S12 diluido a 1:1000



Análisis Western Blot de células SH-SY5Y utilizando el anticuerpo policlonal MRP-S12 diluido a 1:1000