

Nombre del Producto: Anticuerpo policlonal de conejo MRP-L9**Nº de Catálogo: APRab14139**

Solo para uso en investigación.

Resumen

Descripción	Anticuerpo policlonal de conejo
Huésped	Conejo
Aplicación	WB,IHC
Reactividad	Humano, Rata, Ratón
Conjugación	No conjugado
Modificación	Sin modificar
Isotipo	IgG
Clonalidad	Policlonal
Formato	Líquido
Concentración	1 mg/ml
Almacenamiento	Hacer alícuotas y almacenar a -20°C (válido por 12 meses). Evitar ciclos de congelación/descongelación.
Envío	Bolsas de hielo
Tampon	Líquido en PBS que contiene 50% de glicerol, 0,5% de proteína protectora y 0,02% de conservante de nuevo tipo N.
Purificación	Purificación por afinidad

Aplicación

Relación de Dilución	WB 1:500-1:2000,IHC 1:50-1:300
Peso Molecular	30kDa

Información del Antígeno

Nombre del Gen	MRPL9
Nombres Alternativos	MRPL9; 39S ribosomal protein L9; mitochondrial; L9mt; MRP-L9
ID del Gen	65005.0
ID SwissProt	Q9BYD2
Inmunógeno	El antisuero se produjo contra el péptido sintetizado derivado del MRPL9 humano. Rango de AA: 211-260.

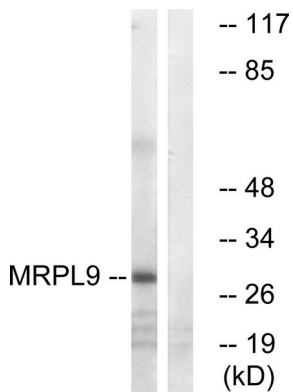
Antecedentes

Este es un gen nuclear que codifica un componente proteico de la subunidad 39S del ribosoma mitocondrial. El empalme alternativo produce múltiples variantes de transcripción. Un pseudogén de este gen se encuentra en el cromosoma 8. [Proporcionado por RefSeq, julio de 2014] Similitud: Pertenece a la familia de proteínas ribosomales L9P.

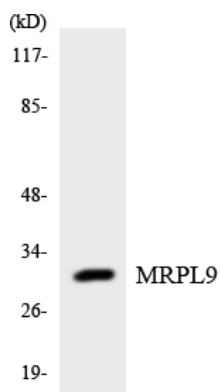
Área de Investigación

-

Datos de Imagen



Análisis de inmunotransferencia de lisados de células COLO, utilizando el anticuerpo MRPL9. El carril derecho está bloqueado con el péptido sintetizado.



Análisis de transferencia Western de los lisados de células HUVEC utilizando el anticuerpo MRPL9.



Análisis Western Blot de varias células utilizando el anticuerpo policlonal MRP-L9