

Nombre del Producto: Anticuerpo policlonal de conejo MRP-L52**Nº de Catálogo: APRab14137**

Solo para uso en investigación.

Resumen

Descripción	Anticuerpo policlonal de conejo
Huésped	Conejo
Aplicación	IHC, ICC/IF, ELISA
Reactividad	Humano, Rata, Ratón
Conjugación	No conjugado
Modificación	Sin modificar
Isotipo	IgG
Clonalidad	Policlonal
Formato	Líquido
Concentración	1 mg/ml
Almacenamiento	Hacer alícuotas y almacenar a -20°C (válido por 12 meses). Evitar ciclos de congelación/descongelación.
Envío	Bolsas de hielo
Tampon	Líquido en PBS que contiene 50% de glicerol, 0,5% de proteína protectora y 0,02% de conservante de nuevo tipo N.
Purificación	Purificación por afinidad

Aplicación

Relación de Dilución	IHC 1:100-1:300, ICC/IF 1:200-1:1000, ELISA 1:5000-1:10000
Peso Molecular	-

Información del Antígeno

Nombre del Gen	MRPL52
Nombres Alternativos	MRPL52; 39S ribosomal protein L52; mitochondrial; L52mt; MRP-L52
ID del Gen	122704.0
ID SwissProt	Q86TS9
Inmunógeno	El antisuero se produjo contra el péptido sintetizado derivado del MRPL52 humano. Rango de AA: 71-120.

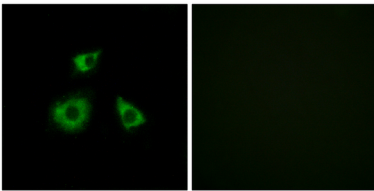
Antecedentes

Las proteínas ribosomales mitocondriales de mamíferos están codificadas por genes nucleares y contribuyen a la síntesis proteica en la mitocondria. Los ribosomas mitocondriales (mitoribosomas) constan de una subunidad 28S pequeña y una subunidad 39S grande. Su composición de proteína a ARNr se estima en un 75 % en comparación con los ribosomas procariotas, donde esta proporción se invierte. Otra diferencia entre los mitoribosomas de mamíferos y los ribosomas procariotas es que estos últimos contienen un ARNr 5S. Entre las diferentes especies, las proteínas que componen el mitoribosoma difieren considerablemente en secuencia y, a veces, en propiedades bioquímicas, lo que impide su fácil reconocimiento por homología de secuencia. Este gen codifica una proteína de la subunidad 39S que no tiene homólogo bacteriano. Se identificaron múltiples variantes de transcripción que codifican diferentes isoformas de proteínas mediante análisis de secuencia. [proporcionado por RefSeq, julio de 2008], subunidad: Componente de la subunidad grande del ribosoma mitocondrial (39S) que comprende un ARNr 16S y alrededor de 50 proteínas distintas.

Área de Investigación

-

Datos de Imagen



Análisis de inmunofluorescencia de células HUVEC con el anticuerpo MRPL52. La imagen de la derecha muestra el péptido sintetizado.