

Nombre del Producto: Anticuerpo policlonal de conejo MRP-L50**Nº de Catálogo: APRab14135**

Solo para uso en investigación.

Resumen

Descripción	Anticuerpo policlonal de conejo
Huésped	Conejo
Aplicación	WB,IHC,ELISA
Reactividad	Humano, Rata, Ratón
Conjugación	No conjugado
Modificación	Sin modificar
Isotipo	IgG
Clonalidad	Policlonal
Formato	Líquido
Concentración	1 mg/ml
Almacenamiento	Hacer alícuotas y almacenar a -20°C (válido por 12 meses). Evitar ciclos de congelación/descongelación.
Envío	Bolsas de hielo
Tampon	Líquido en PBS que contiene 50% de glicerol, 0,5% de proteína protectora y 0,02% de conservante de nuevo tipo N.
Purificación	Purificación por afinidad

Aplicación

Relación de Dilución	WB 1:500-1:2000,IHC 1:50-1:300,ELISA 1:2000-1:20000
Peso Molecular	22kDa

Información del Antígeno

Nombre del Gen	MRPL50
Nombres Alternativos	MRPL50; 39S ribosomal protein L50; mitochondrial; L50mt; MRP-L50
ID del Gen	54534.0
ID SwissProt	Q8N5N7
Inmunógeno	El antisuero se produjo contra el péptido sintetizado derivado del MRPL50 humano. Rango de AA: 109-158

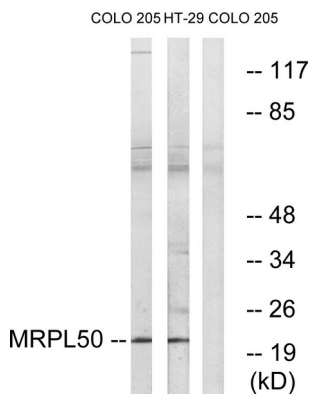
Antecedentes

Las proteínas ribosomales mitocondriales de mamíferos están codificadas por genes nucleares y contribuyen a la síntesis proteica dentro de la mitocondria. Los ribosomas mitocondriales (mitorribosomas) constan de una subunidad 28S pequeña y una subunidad 39S grande. Su composición de proteína a ARNr se estima en un 75%, en comparación con los ribosomas procariotas, donde esta proporción se invierte. Otra diferencia entre los mitorribosomas de mamíferos y los ribosomas procariotas es que estos últimos contienen un ARNr 5S. Entre las diferentes especies, las proteínas que componen el mitorribosoma difieren considerablemente en secuencia y, en ocasiones, en propiedades bioquímicas, lo que dificulta su fácil reconocimiento por homología de secuencia. Este gen codifica una proteína de la subunidad 39S putativa y pertenece a la familia de proteínas ribosomales L47P. Los pseudogenes correspondientes a este gen se encuentran en los cromosomas 2p, 2q, 5p y 10q. [Proporcionado por RefSeq, julio de 2008]

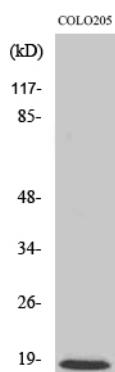
Área de Investigación

-

Datos de Imagen



Análisis de inmunotransferencia de lisados de células COLO y HT-29, utilizando el anticuerpo MRPL50. El carril derecho está bloqueado con el péptido sintetizado.



Análisis Western Blot de varias células utilizando el anticuerpo policlonal MRP-L50