

Nombre del Producto: Anticuerpo policlonal de conejo MRP-L48**Nº de Catálogo: APRab14133**

Solo para uso en investigación.

Resumen

Descripción	Anticuerpo policlonal de conejo
Huésped	Conejo
Aplicación	WB,IHC,ICC/IF,ELISA
Reactividad	Humano, Ratón
Conjugación	No conjugado
Modificación	Sin modificar
Isotipo	IgG
Clonalidad	Policlonal
Formato	Líquido
Concentración	1 mg/ml
Almacenamiento	Hacer alícuotas y almacenar a -20°C (válido por 12 meses). Evitar ciclos de congelación/descongelación.
Envío	Bolsas de hielo
Tampon	Líquido en PBS que contiene 50% de glicerol, 0,5% de proteína protectora y 0,02% de conservante de nuevo tipo N.
Purificación	Purificación por afinidad

Aplicación

Relación de Dilución	WB 1:500-1:2000,IHC 1:100-1:300,ICC/IF 1:50-1:200,ELISA 1:5000-1:20000
Peso Molecular	23kDa

Información del Antígeno

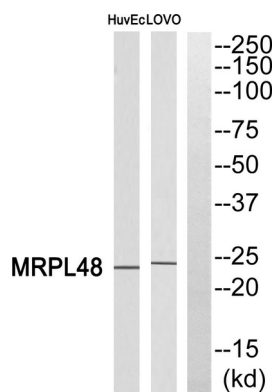
Nombre del Gen	MRPL48
Nombres Alternativos	MRPL48; CGI-118; HSPC290; 39S ribosomal protein L48; mitochondrial; L48mt; MRP-L48
ID del Gen	51642.0
ID SwissProt	Q96GC5
Inmunógeno	El antisuero se produjo contra el péptido sintetizado derivado del MRPL48 humano. Rango de AA: 161-210.

Antecedentes

Las proteínas ribosomales mitocondriales de mamíferos están codificadas por genes nucleares y contribuyen a la síntesis proteica dentro de la mitocondria. Los ribosomas mitocondriales (mitorribosomas) constan de una subunidad 28S pequeña y una subunidad 39S grande. Su composición de proteína a ARNr se estima en un 75%, en comparación con los ribosomas procariotas, donde esta proporción se invierte. Otra diferencia entre los mitorribosomas de mamíferos y los ribosomas procariotas es que estos últimos contienen un ARNr 5S. Entre las diferentes especies, las proteínas que componen el mitorribosoma difieren considerablemente en su secuencia y, en ocasiones, en sus propiedades bioquímicas, lo que dificulta su fácil reconocimiento por homología de secuencia. Este gen codifica una proteína de la subunidad 39S. Un pseudogén correspondiente a este gen se encuentra en el cromosoma 6p. Se han encontrado varias variantes de transcripción para este gen, algunas codificantes de proteínas y otras no. [Proporcionado por RefSeq, enero de 2016], traducción.

Área de Investigación

Datos de Imagen



Análisis de Western blot del anticuerpo MRPL48. El carril derecho está bloqueado por el péptido MRPL48.