

Nombre del Producto: Anticuerpo policlonal de conejo MRP-L47**Nº de Catálogo: APRab14132**

Solo para uso en investigación.

Resumen

Descripción	Anticuerpo policlonal de conejo
Huésped	Conejo
Aplicación	WB,IHC
Reactividad	Humano, Rata, Ratón
Conjugación	No conjugado
Modificación	Sin modificar
Isotipo	IgG
Clonalidad	Policlonal
Formato	Líquido
Concentración	1 mg/ml
Almacenamiento	Hacer alícuotas y almacenar a -20°C (válido por 12 meses). Evitar ciclos de congelación/descongelación.
Envío	Bolsas de hielo
Tampon	Líquido en PBS que contiene 50% de glicerol, 0,5% de proteína protectora y 0,02% de conservante de nuevo tipo N.
Purificación	Purificación por afinidad

Aplicación

Relación de Dilución	WB 1:500-1:2000,IHC 1:50-1:300
Peso Molecular	30kDa

Información del Antígeno

Nombre del Gen	MRPL47
Nombres Alternativos	MRPL47; NCM1; CGI-204; 39S ribosomal protein L47; mitochondrial; L47mt; MRP-L47; Nasopharyngeal carcinoma metastasis-related protein 1
ID del Gen	57129.0
ID SwissProt	Q9HD33
Inmunógeno	El antisuero se produjo contra el péptido sintetizado derivado del MRPL47 humano. Rango de AA: 191-240.

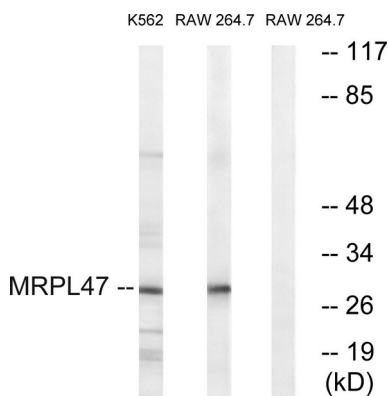
Antecedentes

Las proteínas ribosomales mitocondriales de mamíferos están codificadas por genes nucleares y contribuyen a la síntesis proteica dentro de la mitocondria. Los ribosomas mitocondriales (mitorribosomas) constan de una subunidad 28S pequeña y una subunidad 39S grande. Su composición de proteína a ARNr se estima en un 75%, en comparación con los ribosomas procariotas, donde esta proporción se invierte. Otra diferencia entre los mitorribosomas de mamíferos y los ribosomas procariotas es que estos últimos contienen un ARNr 5S. Entre las diferentes especies, las proteínas que componen el mitorribosoma difieren considerablemente en secuencia y, en ocasiones, en propiedades bioquímicas, lo que dificulta su fácil reconocimiento por homología de secuencia. Este gen codifica una proteína de la subunidad 39S. Este gen se encuentra inmediatamente adyacente al gen de la proteína a de la subunidad 53 kDa del complejo BAF (BAF53a), en una orientación de cola a cola. Se han identificado dos variantes de transcripción que codifican diferentes isoformas proteicas. Precaución: ADNc quimérico. Parece incluir una porción de la secuencia murina ortóloga. Similitud: Pertenece a la familia de proteínas ribosómicas L47em.

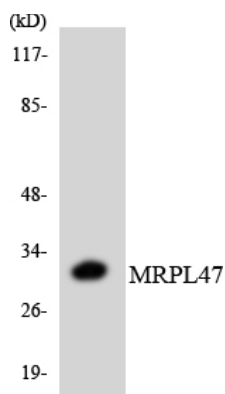
Área de Investigación

-

Datos de Imagen



Análisis de inmunotransferencia de lisados de células RAW264.7 y K562, utilizando el anticuerpo MRPL47. El carril derecho está bloqueado con el péptido sintetizado.



Análisis de transferencia Western de los lisados de 293 células utilizando el anticuerpo MRPL47.