

Nombre del Producto: Anticuerpo policlonal de conejo MRP-L44**Nº de Catálogo: APRab14130**

Solo para uso en investigación.

Resumen

Descripción	Anticuerpo policlonal de conejo
Huésped	Conejo
Aplicación	WB,IHC,ICC/IF,ELISA
Reactividad	Humano, Ratón, Rata, Mono
Conjugación	No conjugado
Modificación	Sin modificar
Isotipo	IgG
Clonalidad	Policlonal
Formato	Líquido
Concentración	1 mg/ml
Almacenamiento	Hacer alícuotas y almacenar a -20°C (válido por 12 meses). Evitar ciclos de congelación/descongelación.
Envío	Bolsas de hielo
Tampon	Líquido en PBS que contiene 50% de glicerol, 0,5% de proteína protectora y 0,02% de conservante de nuevo tipo N.
Purificación	Purificación por afinidad

Aplicación

Relación de Dilución	WB 1:500-1:2000,IHC 1:100-1:300,ICC/IF 1:200-1:1000,ELISA 1:20000-1:40000
Peso Molecular	36kDa

Información del Antígeno

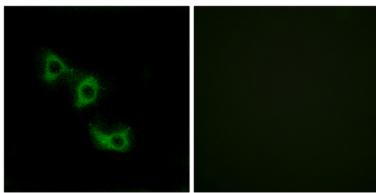
Nombre del Gen	MRPL44
Nombres Alternativos	MRPL44; 39S ribosomal protein L44; mitochondrial; L44mt; MRP-L44
ID del Gen	65080.0
ID SwissProt	Q9H9J2
Inmunógeno	El antisuero se produjo contra el péptido sintetizado derivado del MRPL44 humano. Rango de AA: 221-270.

Antecedentes

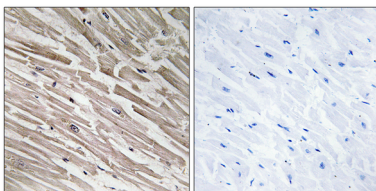
Las proteínas ribosomales mitocondriales de mamíferos están codificadas por genes nucleares y contribuyen a la síntesis proteica dentro de la mitocondria. Los ribosomas mitocondriales (mitorribosomas) constan de una subunidad 28S pequeña y una subunidad 39S grande. Su composición de proteína a ARNr se estima en un 75 % en comparación con los ribosomas procariotas, donde esta proporción se invierte. Otra diferencia entre los mitorribosomas de mamíferos y los ribosomas procariotas es que estos últimos contienen un ARNr 5S. Entre las diferentes especies, las proteínas que componen el mitorribosoma difieren considerablemente en su secuencia y, a veces, en sus propiedades bioquímicas, lo que dificulta su fácil reconocimiento por homología de secuencia. Este gen codifica una proteína de la subunidad 39S. [proporcionado por RefSeq, julio de 2008], función: componente de la subunidad 39S del ribosoma mitocondrial, similitud: contiene 1 dominio DRBM (unión a ARN bicatenario), similitud: contiene 1 dominio ARNasa III.

Área de Investigación

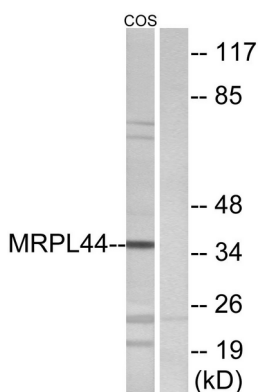
Datos de Imagen



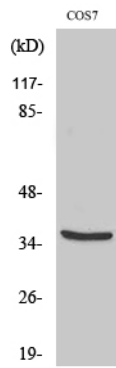
Análisis de inmunofluorescencia de células HUVEC con el anticuerpo MRPL44. La imagen de la derecha muestra el péptido sintetizado.



Análisis inmunohistoquímico de tejido cardíaco humano incluido en parafina, utilizando el anticuerpo MRPL44. La imagen de la derecha muestra el péptido sintetizado.



Análisis de inmunotransferencia de lisados de células COS7 con el anticuerpo MRPL44. El carril derecho está bloqueado con el péptido sintetizado.



Análisis Western Blot de varias células utilizando el anticuerpo policlonal MRP-L44