

Nombre del Producto: Anticuerpo policlonal de conejo MRP-L40**Nº de Catálogo: APRab14128**

Solo para uso en investigación.

Resumen

Descripción	Anticuerpo policlonal de conejo
Huésped	Conejo
Aplicación	WB,IHC,ICC/IF,ELISA
Reactividad	Humano, Rata, Ratón
Conjugación	No conjugado
Modificación	Sin modificar
Isotipo	IgG
Clonalidad	Policlonal
Formato	Líquido
Concentración	1 mg/ml
Almacenamiento	Hacer alícuotas y almacenar a -20°C (válido por 12 meses). Evitar ciclos de congelación/descongelación.
Envío	Bolsas de hielo
Tampon	Líquido en PBS que contiene 50% de glicerol, 0,5% de proteína protectora y 0,02% de conservante de nuevo tipo N.
Purificación	Purificación por afinidad

Aplicación

Relación de Dilución	WB 1:500-1:2000,IHC 1:100-1:300,ICC/IF 1:50-1:200,ELISA 1:20000-1:40000
Peso Molecular	24kDa

Información del Antígeno

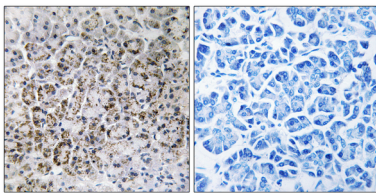
Nombre del Gen	MRPL40 MRPL40; NLVCF; URIM; 39S ribosomal protein L40; mitochondrial; L40mt; MRP-L40;
Nombres Alternativos	Nuclear localization signal-containing protein deleted in velocardiiofacial syndrome; Up-regulated in metastasis
ID del Gen	64976.0
ID SwissProt	Q9NQ50
Inmunógeno	El antisuero se produjo contra el péptido sintetizado derivado del MRPL40 humano. Rango de AA: 101-150.

Antecedentes

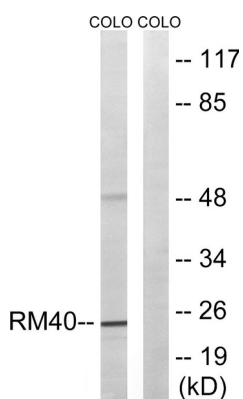
Las proteínas ribosomales mitocondriales de mamíferos están codificadas por genes nucleares y contribuyen a la síntesis proteica dentro de la mitocondria. Los ribosomas mitocondriales (mitorribosomas) constan de una subunidad 28S pequeña y una subunidad 39S grande. Su composición de proteína a ARNr se estima en un 75 % en comparación con los ribosomas procariotas, donde esta proporción se invierte. Otra diferencia entre los mitorribosomas de mamíferos y los ribosomas procariotas es que estos últimos contienen un ARNr 5S. Entre las diferentes especies, las proteínas que componen el mitorribosoma difieren considerablemente en su secuencia y, en ocasiones, en sus propiedades bioquímicas, lo que dificulta su fácil reconocimiento por homología de secuencia. Este gen codifica una proteína de la subunidad 39S. Las deleciones en este gen pueden contribuir a la etiología del síndrome velocardiofacial y del síndrome de DiGeorge. [Proporcionado por RefSeq, julio de 2008], especificidad tisular: ubicua.

Área de Investigación

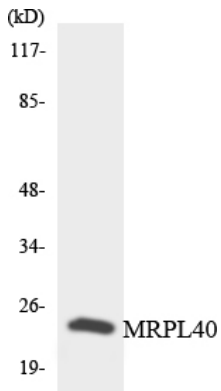
Datos de Imagen



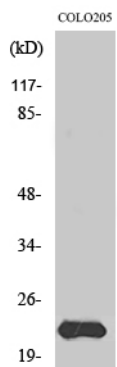
Análisis inmunohistoquímico de tejido pancreático humano incluido en parafina, utilizando el anticuerpo MRPL40. La imagen de la derecha muestra el péptido sintetizado.



Análisis de inmunotransferencia de lisados de células COLO, utilizando el anticuerpo MRPL40. El carril derecho está bloqueado con el péptido sintetizado.



Análisis de transferencia Western de los lisados de células Jurkat utilizando el anticuerpo MRPL40.



Análisis Western Blot de varias células utilizando el anticuerpo policlonal MRP-L40 diluido a 1:1000