

Nombre del Producto: Anticuerpo policlonal de conejo MRP-L39**Nº de Catálogo: APRab14126**

Solo para uso en investigación.

Resumen

Descripción	Anticuerpo policlonal de conejo
Huésped	Conejo
Aplicación	WB,IHC,ICC/IF,ELISA
Reactividad	Humano, Rata, Ratón
Conjugación	No conjugado
Modificación	Sin modificar
Isotipo	IgG
Clonalidad	Policlonal
Formato	Líquido
Concentración	1 mg/ml
Almacenamiento	Hacer alícuotas y almacenar a -20°C (válido por 12 meses). Evitar ciclos de congelación/descongelación.
Envío	Bolsas de hielo
Tampon	Líquido en PBS que contiene 50% de glicerol, 0,5% de proteína protectora y 0,02% de conservante de nuevo tipo N.
Purificación	Purificación por afinidad

Aplicación

Relación de Dilución	WB 1:500-1:2000,IHC 1:100-1:300,ICC/IF 1:50-1:200,ELISA 1:20000-1:40000
Peso Molecular	39kDa

Información del Antígeno

Nombre del Gen	MRPL39
Nombres Alternativos	MRPL39; C21orf92; MRPL5; RPML5; MSTP003; PRED22; 39S ribosomal protein L39; mitochondrial; L39mt; MRP-L39; 39S ribosomal protein L5, mitochondrial; L5mt; MRP-L5
ID del Gen	54148.0
ID SwissProt	Q9NYK5
Inmunógeno	El antisuero se produjo contra el péptido sintetizado derivado del MRPL39 humano. Rango de AA: 289-338.

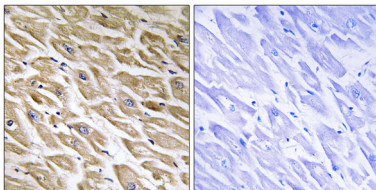
Antecedentes

Las proteínas ribosomales mitocondriales de mamíferos están codificadas por genes nucleares y contribuyen a la síntesis proteica en la mitocondria. Los ribosomas mitocondriales (mitoribosomas) constan de una subunidad 28S pequeña y una subunidad 39S grande. Su composición de proteína a ARNr se estima en un 75 % en comparación con los ribosomas procariotas, donde esta proporción se invierte. Otra diferencia entre los mitoribosomas de mamíferos y los ribosomas procariotas es que estos últimos contienen un ARNr 5S. Entre las diferentes especies, las proteínas que componen el mitoribosoma difieren considerablemente en secuencia y, a veces, en propiedades bioquímicas, lo que impide su fácil reconocimiento por homología de secuencia. Este gen codifica una proteína de la subunidad 39S. Se han descrito dos variantes de transcripción que codifican isoformas distintas. Un pseudogén correspondiente a este gen se encuentra en el cromosoma 5q. [proporcionado por RefSeq, julio de 2008], precaución: no se sabe con certeza si Met-1 o Met-6 es el iniciador., precaución: la referencia 1 indica C21orf8 como sinónimo de este orf, esto es incorrecto, C21orf8 ya está asignado a otra región del cromosoma 21., similitud: con el extremo N-terminal de las treonil-ARNt sintetetas., especificidad tisular: ubicua (isoforma 1); específica del corazón (isoforma 2).

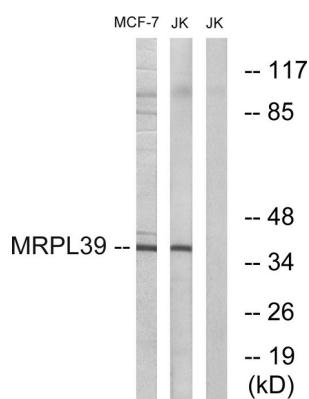
Área de Investigación

-

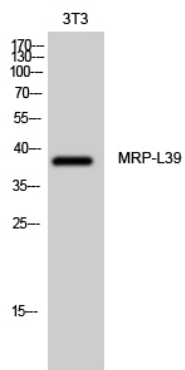
Datos de Imagen



Análisis inmunohistoquímico de tejido cardíaco humano incluido en parafina, utilizando el anticuerpo MRPL39. La imagen de la derecha muestra el péptido sintetizado.



Análisis de inmunotransferencia de lisados de células Jurkat y MCF-7, utilizando el anticuerpo MRPL39. El carril derecho está bloqueado con el péptido sintetizado.



Análisis Western Blot de células 3T3 utilizando el anticuerpo policlonal MRP-L39 diluido a 1:1000