

**Nombre del Producto: Anticuerpo policlonal de conejo MRP-L33****Nº de Catálogo: APRab14123**

Solo para uso en investigación.

**Resumen**

<b>Descripción</b>	Anticuerpo policlonal de conejo
<b>Huésped</b>	Conejo
<b>Aplicación</b>	IHC, ICC/IF, ELISA
<b>Reactividad</b>	Humano, Rata, Ratón
<b>Conjugación</b>	No conjugado
<b>Modificación</b>	Sin modificar
<b>Isotipo</b>	IgG
<b>Clonalidad</b>	Policlonal
<b>Formato</b>	Líquido
<b>Concentración</b>	1 mg/ml
<b>Almacenamiento</b>	Hacer alícuotas y almacenar a -20°C (válido por 12 meses). Evitar ciclos de congelación/descongelación.
<b>Envío</b>	Bolsas de hielo
<b>Tampon</b>	Líquido en PBS que contiene 50% de glicerol, 0,5% de proteína protectora y 0,02% de conservante de nuevo tipo N.
<b>Purificación</b>	Purificación por afinidad

**Aplicación**

<b>Relación de Dilución</b>	IHC 1:100-1:300, ICC/IF 1:50-1:200, ELISA 1:5000-1:20000
<b>Peso Molecular</b>	-

**Información del Antígeno**

<b>Nombre del Gen</b>	MRPL33
<b>Nombres Alternativos</b>	MRPL33; C2orf1; 39S ribosomal protein L33; mitochondrial; L33mt; MRP-L33
<b>ID del Gen</b>	9553.0
<b>ID SwissProt</b>	O75394
<b>Inmunógeno</b>	El antisuero se produjo contra el péptido sintetizado derivado del MRPL33 humano. Rango de AA: 10-59.

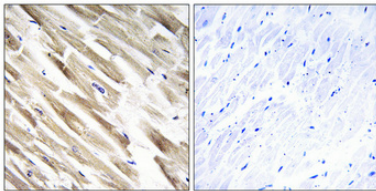
**Antecedentes**

Las proteínas ribosomales mitocondriales de mamíferos están codificadas por genes nucleares y contribuyen a la síntesis proteica en la mitocondria. Los ribosomas mitocondriales (mitoribosomas) constan de una subunidad 28S pequeña y una subunidad 39S grande. Su composición de proteína a ARNr se estima en un 75 % en comparación con los ribosomas procariotas, donde esta proporción se invierte. Otra diferencia entre los mitoribosomas de mamíferos y los ribosomas procariotas es que estos últimos contienen un ARNr 5S. Entre las diferentes especies, las proteínas que componen el mitoribosoma difieren considerablemente en secuencia y, a veces, en propiedades bioquímicas, lo que impide su fácil reconocimiento por homología de secuencia. Este gen codifica una proteína de la subunidad 39S. Se han descrito variantes de transcripción con empalme alternativo que codifican diferentes isoformas. [proporcionado por RefSeq, julio de 2008], precaución: la secuencia que se muestra aquí se deriva de un proceso de análisis automático de Ensembl y debe considerarse como datos preliminares., similitud: pertenece a la familia de proteínas ribosómicas L33P.

## Área de Investigación

-

## Datos de Imagen



Análisis inmunohistoquímico de corazón humano incluido en parafina. El anticuerpo se diluyó a 1:100 (4°C, durante la noche). Se utilizó Tris-EDTA a alta presión y temperatura, pH 8,0, para la recuperación del antígeno. El control negativo (derecha) obtenido del anticuerpo fue preabsorbido por el péptido inmunógeno.