

**Nombre del Producto: Anticuerpo policlonal de conejo MRP-L24****Nº de Catálogo: APRab14120**

Solo para uso en investigación.

**Resumen**

<b>Descripción</b>	Anticuerpo policlonal de conejo
<b>Huésped</b>	Conejo
<b>Aplicación</b>	WB,IHC,ICC/IF,ELISA
<b>Reactividad</b>	Humano, Ratón, Rata
<b>Conjugación</b>	No conjugado
<b>Modificación</b>	Sin modificar
<b>Isotipo</b>	IgG
<b>Clonalidad</b>	Policlonal
<b>Formato</b>	Líquido
<b>Concentración</b>	1 mg/ml
<b>Almacenamiento</b>	Hacer alícuotas y almacenar a -20°C (válido por 12 meses). Evitar ciclos de congelación/descongelación.
<b>Envío</b>	Bolsas de hielo
<b>Tampon</b>	Líquido en PBS que contiene 50% de glicerol, 0,5% de proteína protectora y 0,02% de conservante de nuevo tipo N.
<b>Purificación</b>	Purificación por afinidad

**Aplicación**

<b>Relación de Dilución</b>	WB 1:500-1:2000,IHC 1:100-1:300,ICC/IF 1:50-1:200,ELISA 1:20000-1:40000
<b>Peso Molecular</b>	32kDa

**Información del Antígeno**

<b>Nombre del Gen</b>	MRPL24
<b>Nombres Alternativos</b>	MRPL24; 39S ribosomal protein L24; mitochondrial; L24mt; MRP-L24
<b>ID del Gen</b>	79590.0
<b>ID SwissProt</b>	Q96A35
<b>Inmunógeno</b>	El antisuero se produjo contra el péptido sintetizado derivado del MRPL24 humano. Rango de AA: 101-150.

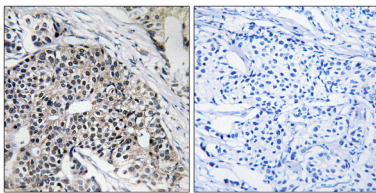
**Antecedentes**

Las proteínas ribosomales mitocondriales de mamíferos están codificadas por genes nucleares y ayudan en la síntesis de proteínas dentro de la mitocondria. Los ribosomas mitocondriales (mitorribosomas) constan de una pequeña subunidad 28S y una gran subunidad 39S. Tienen una composición estimada de proteína a ARNr del 75% en comparación con los ribosomas procariotas, donde esta proporción se invierte. Otra diferencia entre los mitorribosomas de mamíferos y los ribosomas procariotas es que estos últimos contienen un ARNr 5S. Entre las diferentes especies, las proteínas que componen el mitorribosoma difieren mucho en secuencia, y a veces en propiedades bioquímicas, lo que impide un fácil reconocimiento por homología de secuencia. Este gen codifica una proteína de la subunidad 39S que es más del doble del tamaño de su homólogo de *E. coli* (EcoL24). El análisis de secuencia identificó dos variantes de transcripción que codifican la misma proteína. [proporcionado por RefSeq, julio de 2008],similitud:Pertenece a la familia de proteínas ribosómicas L24P.,similitud:Contiene 1 dominio KOW.

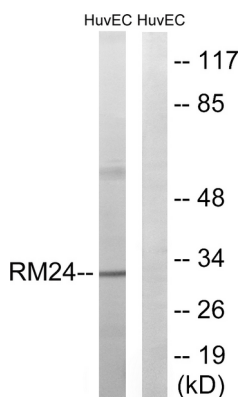
## Área de Investigación

-

## Datos de Imagen



Análisis inmunohistoquímico de tejido de carcinoma mamario humano incluido en parafina, utilizando el anticuerpo MRPL24. La imagen de la derecha está bloqueada con el péptido sintetizado.



Análisis de inmunotransferencia de lisados de células HUVEC con el anticuerpo MRPL24. El carril derecho está bloqueado con el péptido sintetizado.



Análisis Western Blot de varias células utilizando el anticuerpo policlonal MRP-L24 diluido a 1:2000

