

Nombre del Producto: Anticuerpo policlonal de conejo MRP-L21**Nº de Catálogo: APRab14118**

Solo para uso en investigación.

Resumen

Descripción	Anticuerpo policlonal de conejo
Huésped	Conejo
Aplicación	WB,IHC,ICC/IF,ELISA
Reactividad	Humano, Ratón
Conjugación	No conjugado
Modificación	Sin modificar
Isotipo	IgG
Clonalidad	Policlonal
Formato	Líquido
Concentración	1 mg/ml
Almacenamiento	Hacer alícuotas y almacenar a -20°C (válido por 12 meses). Evitar ciclos de congelación/descongelación.
Envío	Bolsas de hielo
Tampon	Líquido en PBS que contiene 50% de glicerol, 0,5% de proteína protectora y 0,02% de conservante de nuevo tipo N.
Purificación	Purificación por afinidad

Aplicación

Relación de Dilución	WB 1:500-1:2000,IHC 1:100-1:300,ICC/IF 1:50-1:200,ELISA 1:20000-1:40000
Peso Molecular	23kDa

Información del Antígeno

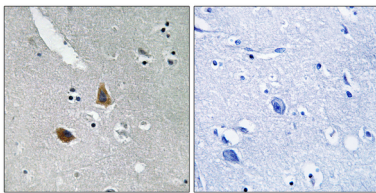
Nombre del Gen	MRPL21
Nombres Alternativos	MRPL21; 39S ribosomal protein L21; mitochondrial; L21mt; MRP-L21
ID del Gen	219927.0
ID SwissProt	Q7Z2W9
Inmunógeno	El antisuero se produjo contra el péptido sintetizado derivado del MRPL21 humano. Rango de AA: 131-180.

Antecedentes

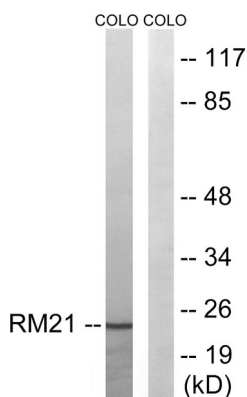
Las proteínas ribosomales mitocondriales de mamíferos están codificadas por genes nucleares y ayudan en la síntesis de proteínas dentro de la mitocondria. Los ribosomas mitocondriales (mitorribosomas) constan de una pequeña subunidad 28S y una gran subunidad 39S. Tienen una composición estimada de proteína a ARNr del 75% en comparación con los ribosomas procariotas, donde esta proporción se invierte. Otra diferencia entre los mitorribosomas de mamíferos y los ribosomas procariotas es que estos últimos contienen un ARNr 5S. Entre las diferentes especies, las proteínas que componen el mitorribosoma difieren mucho en secuencia, y a veces en propiedades bioquímicas, lo que impide un fácil reconocimiento por homología de secuencia. Este gen codifica una proteína de la subunidad 39S. Se identificaron múltiples variantes de transcripción que codifican diferentes isoformas mediante análisis de secuencia, aunque algunas pueden estar sujetas a decaimiento mediado por sinsentido (NMD). [proporcionado por RefSeq, julio de 2008], similitud: pertenece a la familia de proteínas ribosómicas L21P.

Área de Investigación

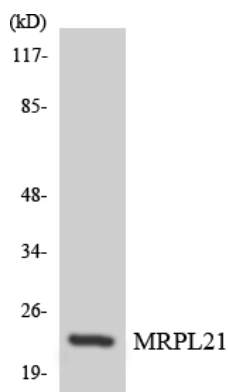
Datos de Imagen



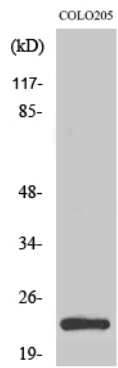
Análisis inmunohistoquímico de tejido cerebral humano incluido en parafina, utilizando el anticuerpo MRPL21. La imagen de la derecha muestra el péptido sintetizado.



Análisis de inmunotransferencia de lisados de células COLO, utilizando el anticuerpo MRPL21. El carril derecho está bloqueado con el péptido sintetizado.



Análisis de transferencia Western de los lisados de células HeLa utilizando el anticuerpo MRPL21.



Análisis Western Blot de varias células utilizando el anticuerpo policlonal MRP-L21 diluido a 1:2000