

Nombre del Producto: Anticuerpo policlonal de conejo MRP-L20**Nº de Catálogo: APRab14117**

Solo para uso en investigación.

Resumen

Descripción	Anticuerpo policlonal de conejo
Huésped	Conejo
Aplicación	WB,IHC,ICC/IF,ELISA
Reactividad	Humano, Ratón, Rata
Conjugación	No conjugado
Modificación	Sin modificar
Isotipo	IgG
Clonalidad	Policlonal
Formato	Líquido
Concentración	1 mg/ml
Almacenamiento	Hacer alícuotas y almacenar a -20°C (válido por 12 meses). Evitar ciclos de congelación/descongelación.
Envío	Bolsas de hielo
Tampon	Líquido en PBS que contiene 50% de glicerol, 0,5% de proteína protectora y 0,02% de conservante de nuevo tipo N.
Purificación	Purificación por afinidad

Aplicación

Relación de Dilución	WB 1:500-1:2000,IHC 1:100-1:300,ICC/IF 1:50-1:200,ELISA 1:20000-1:40000
Peso Molecular	22kDa

Información del Antígeno

Nombre del Gen	MRPL20
Nombres Alternativos	MRPL20; 39S ribosomal protein L20; mitochondrial; L20mt; MRP-L20
ID del Gen	55052.0
ID SwissProt	Q9BYC9
Inmunógeno	El antisuero se produjo contra el péptido sintetizado derivado del MRPL20 humano. Rango de AA: 100-149.

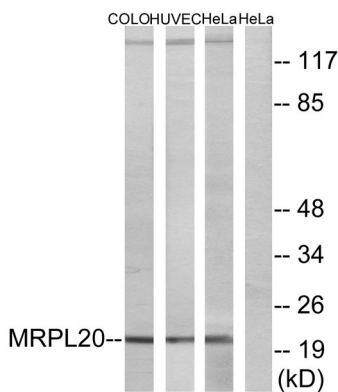
Antecedentes

Las proteínas ribosomales mitocondriales de mamíferos están codificadas por genes nucleares y contribuyen a la síntesis proteica en la mitocondria. Los ribosomas mitocondriales (mitoribosomas) constan de una subunidad 28S pequeña y una subunidad 39S grande. Su composición de proteína a ARNr se estima en un 75 % en comparación con los ribosomas procariotas, donde esta proporción se invierte. Otra diferencia entre los mitoribosomas de mamíferos y los ribosomas procariotas es que estos últimos contienen un ARNr 5S. Entre las diferentes especies, las proteínas que componen el mitoribosoma difieren considerablemente en secuencia y, a veces, en propiedades bioquímicas, lo que impide su fácil reconocimiento por homología de secuencia. Este gen codifica una proteína de la subunidad 39S. Un pseudogén correspondiente a este gen se encuentra en el cromosoma 21q. El empalme alternativo da lugar a múltiples variantes de transcripción que codifican diferentes isoformas. [proporcionado por RefSeq, enero de 2016], similitud: pertenece a la familia de proteínas ribosómicas L20P.

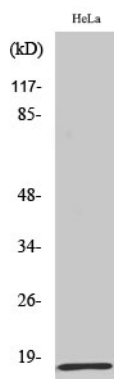
Área de Investigación

-

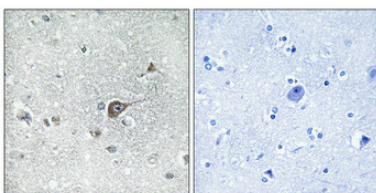
Datos de Imagen



Análisis de inmunotransferencia de lisados de células Hela, HUVEC y COLO, utilizando el anticuerpo MRPL20. El carril derecho está bloqueado con el péptido sintetizado.



Análisis Western Blot de varias células utilizando el anticuerpo policlonal MRP-L20



Análisis inmunohistoquímico de cerebro humano incluido en parafina. El anticuerpo se diluyó a 1:100 (4°C, durante la noche). Se utilizó Tris-EDTA a alta presión y temperatura, pH 8,0, para la recuperación del antígeno. El control negativo (derecha) obtenido del anticuerpo fue preabsorbido por el péptido inmunógeno.

