

Nombre del Producto: Anticuerpo policlonal de conejo MRP-L18**Nº de Catálogo: APRab14116**

Solo para uso en investigación.

Resumen

Descripción	Anticuerpo policlonal de conejo
Huésped	Conejo
Aplicación	WB,IHC,ICC/IF,ELISA
Reactividad	Humano, Rata, Ratón
Conjugación	No conjugado
Modificación	Sin modificar
Isotipo	IgG
Clonalidad	Policlonal
Formato	Líquido
Concentración	1 mg/ml
Almacenamiento	Hacer alícuotas y almacenar a -20°C (válido por 12 meses). Evitar ciclos de congelación/descongelación.
Envío	Bolsas de hielo
Tampon	Líquido en PBS que contiene 50% de glicerol, 0,5% de proteína protectora y 0,02% de conservante de nuevo tipo N.
Purificación	Purificación por afinidad

Aplicación

Relación de Dilución	WB 1:500-1:2000,IHC 1:100-1:300,ICC/IF 1:50-1:200,ELISA 1:10000-1:20000
Peso Molecular	21kDa

Información del Antígeno

Nombre del Gen	MRPL18
Nombres Alternativos	MRPL18; HSPC071; 39S ribosomal protein L18; mitochondrial; L18mt; MRP-L18
ID del Gen	29074.0
ID SwissProt	Q9H0U6
Inmunógeno	El antisuero se produjo contra el péptido sintetizado derivado del MRPL18 humano. Rango de AA: 1-50

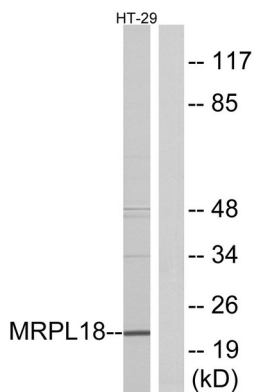
Antecedentes

Este gen nuclear codifica un componente proteico de la subunidad 39S, de mayor tamaño, del ribosoma mitocondrial. Esta proteína también puede contribuir a la importación del ARNr 5S, codificado nuclearmente, a las mitocondrias. El empalme alternativo produce múltiples variantes de transcripción, la mayoría de las cuales no se prevé que codifiquen una proteína. Un pseudogén de este gen se encuentra en el cromosoma 16. [Proporcionado por RefSeq, enero de 2016] Similitud: Pertenece a la familia de proteínas ribosomales L18P.

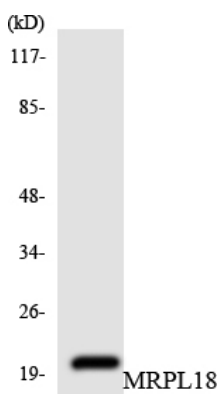
Área de Investigación

-

Datos de Imagen



Análisis de inmunotransferencia de lisados de células HT-29 con el anticuerpo MRPL18. El carril derecho está bloqueado con el péptido sintetizado.



Análisis de transferencia Western de los lisados de células HUVEC utilizando el anticuerpo MRPL18.



Análisis Western Blot de varias células utilizando el anticuerpo policlonal MRP-L18 diluido a 1:1000