

**Nombre del Producto: Anticuerpo policlonal de conejo MRP-L16****Nº de Catálogo: APRab14114**

Solo para uso en investigación.

**Resumen**

<b>Descripción</b>	Anticuerpo policlonal de conejo
<b>Huésped</b>	Conejo
<b>Aplicación</b>	WB,IHC,ICC/IF,ELISA
<b>Reactividad</b>	Humano, Rata, Ratón
<b>Conjugación</b>	No conjugado
<b>Modificación</b>	Sin modificar
<b>Isotipo</b>	IgG
<b>Clonalidad</b>	Policlonal
<b>Formato</b>	Líquido
<b>Concentración</b>	1 mg/ml
<b>Almacenamiento</b>	Hacer alícuotas y almacenar a -20°C (válido por 12 meses). Evitar ciclos de congelación/descongelación.
<b>Envío</b>	Bolsas de hielo
<b>Tampon</b>	Líquido en PBS que contiene 50% de glicerol, 0,5% de proteína protectora y 0,02% de conservante de nuevo tipo N.
<b>Purificación</b>	Purificación por afinidad

**Aplicación**

<b>Relación de Dilución</b>	WB 1:500-1:2000,IHC 1:100-1:300,ICC/IF 1:50-1:200,ELISA 1:20000-1:40000
<b>Peso Molecular</b>	28kDa

**Información del Antígeno**

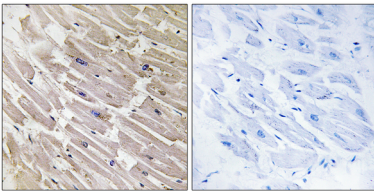
<b>Nombre del Gen</b>	MRPL16
<b>Nombres Alternativos</b>	MRPL16; PNAS-111; 39S ribosomal protein L16; mitochondrial; L16mt; MRP-L16
<b>ID del Gen</b>	54948.0
<b>ID SwissProt</b>	Q9NX20
<b>Inmunógeno</b>	El antisuero se produjo contra el péptido sintetizado derivado del MRPL16 humano. Rango de AA: 171-220.

**Antecedentes**

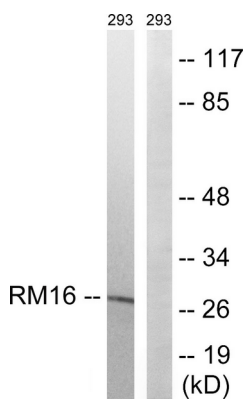
Las proteínas ribosomales mitocondriales de mamíferos están codificadas por genes nucleares y contribuyen a la síntesis proteica dentro de la mitocondria. Los ribosomas mitocondriales (mitorribosomas) constan de una subunidad pequeña 28S y una subunidad grande 39S. Su composición de proteína a ARNr se estima en un 75%, en comparación con los ribosomas procariotas, donde esta proporción se invierte. Otra diferencia entre los mitorribosomas de mamíferos y los ribosomas procariotas es que estos últimos contienen un ARNr 5S. Entre las diferentes especies, las proteínas que componen el mitorribosoma difieren considerablemente en su secuencia y, en ocasiones, en sus propiedades bioquímicas, lo que dificulta su fácil reconocimiento por homología de secuencia. Este gen codifica una proteína de la subunidad 39S. [Proporcionado por RefSeq, julio de 2008], Función: Componente de la subunidad grande del ribosoma mitocondrial. Similitud: Pertenece a la familia de proteínas ribosomales L16P.

## Área de Investigación

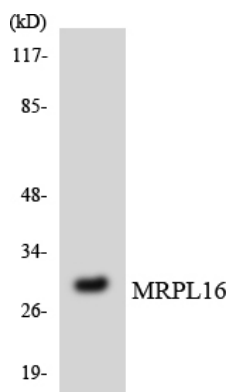
### Datos de Imagen



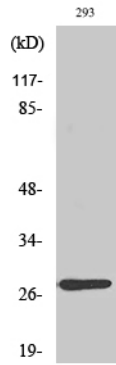
Análisis inmunohistoquímico de tejido cardíaco humano incluido en parafina, utilizando el anticuerpo MRPL16. La imagen de la derecha muestra el péptido sintetizado.



Análisis de inmunotransferencia de lisados de 293 células, utilizando el anticuerpo MRPL16. El carril derecho está bloqueado con el péptido sintetizado.



Análisis de transferencia Western de los lisados de células HeLa utilizando el anticuerpo MRPL16.



Análisis Western Blot de varias células utilizando el anticuerpo policlonal MRP-L16 diluido a 1:2000