

Nombre del Producto: Anticuerpo policlonal de conejo MRP-L14**Nº de Catálogo: APRab14112**

Solo para uso en investigación.

Resumen

Descripción	Anticuerpo policlonal de conejo
Huésped	Conejo
Aplicación	WB,IHC,ICC/IF,ELISA
Reactividad	Humano, Ratón, Rata
Conjugación	No conjugado
Modificación	Sin modificar
Isotipo	IgG
Clonalidad	Policlonal
Formato	Líquido
Concentración	1 mg/ml
Almacenamiento	Hacer alícuotas y almacenar a -20°C (válido por 12 meses). Evitar ciclos de congelación/descongelación.
Envío	Bolsas de hielo
Tampon	Líquido en PBS que contiene 50% de glicerol, 0,5% de proteína protectora y 0,02% de conservante de nuevo tipo N.
Purificación	Purificación por afinidad

Aplicación

Relación de Dilución	WB 1:500-1:2000,IHC 1:100-1:300,ICC/IF 1:50-1:200,ELISA 1:10000-1:20000
Peso Molecular	16kDa

Información del Antígeno

Nombre del Gen	MRPL14
Nombres Alternativos	MRPL14; MRPL32; RPML32; 39S ribosomal protein L14; mitochondrial; L14mt; MRP-L14; 39S ribosomal protein L32, mitochondrial; L32mt; MRP-L32
ID del Gen	64928.0
ID SwissProt	Q6P1L8
Inmunógeno	El antisuero se produjo contra el péptido sintetizado derivado del MRPL14 humano. Rango de AA: 96-145.

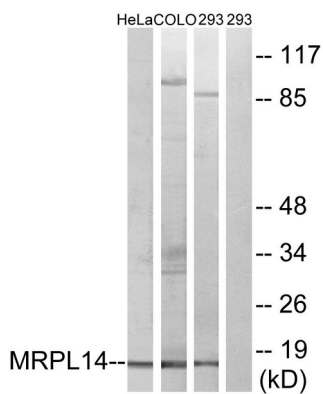
Antecedentes

Este gen nuclear codifica un componente proteico de la subunidad 39S del ribosoma mitocondrial. Un pseudogén de este gen se encuentra en el cromosoma 17. [Proporcionado por RefSeq, enero de 2016] Similitud: Pertenece a la familia de proteínas ribosomales L14P.

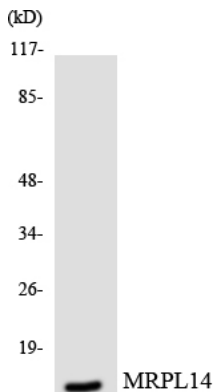
Área de Investigación

-

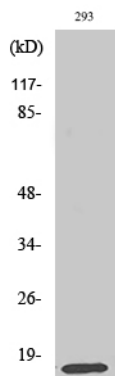
Datos de Imagen



Análisis de inmunotransferencia de lisados de células 293, HeLa y COLO, utilizando el anticuerpo MRPL14. El carril derecho está bloqueado con el péptido sintetizado.



Análisis de transferencia Western de los lisados de células HUVEC utilizando el anticuerpo MRPL14.



Análisis Western Blot de varias células utilizando el anticuerpo policlonal MRP-L14 diluido a 1:2000