

**Nombre del Producto: Anticuerpo policlonal de conejo MRP-L13****Nº de Catálogo: APRab14111**

Solo para uso en investigación.

**Resumen**

<b>Descripción</b>	Anticuerpo policlonal de conejo
<b>Huésped</b>	Conejo
<b>Aplicación</b>	WB,IHC,ICC/IF,ELISA
<b>Reactividad</b>	Humano, Ratón, Rata
<b>Conjugación</b>	No conjugado
<b>Modificación</b>	Sin modificar
<b>Isotipo</b>	IgG
<b>Clonalidad</b>	Policlonal
<b>Formato</b>	Líquido
<b>Concentración</b>	1 mg/ml
<b>Almacenamiento</b>	Hacer alícuotas y almacenar a -20°C (válido por 12 meses). Evitar ciclos de congelación/descongelación.
<b>Envío</b>	Bolsas de hielo
<b>Tampon</b>	Líquido en PBS que contiene 50% de glicerol, 0,5% de proteína protectora y 0,02% de conservante de nuevo tipo N.
<b>Purificación</b>	Purificación por afinidad

**Aplicación**

<b>Relación de Dilución</b>	WB 1:500-1:2000,IHC 1:100-1:300,ICC/IF 1:50-1:200,ELISA 1:20000-1:40000
<b>Peso Molecular</b>	24kDa

**Información del Antígeno**

<b>Nombre del Gen</b>	MRPL13
<b>Nombres Alternativos</b>	MRPL13; 39S ribosomal protein L13; mitochondrial; L13mt; MRP-L13
<b>ID del Gen</b>	28998.0
<b>ID SwissProt</b>	Q9BYD1
<b>Inmunógeno</b>	El antisuero se produjo contra el péptido sintetizado derivado del MRPL13 humano. Rango de AA: 121-170.

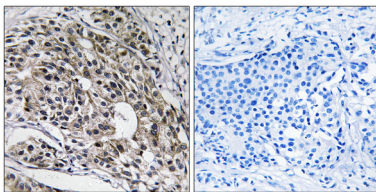
**Antecedentes**

Las proteínas ribosomales mitocondriales de mamíferos están codificadas por genes nucleares y contribuyen a la síntesis proteica dentro de la mitocondria. Los ribosomas mitocondriales (mitorribosomas) constan de una subunidad 28S pequeña y una subunidad 39S grande. Su composición de proteína a ARNr se estima en un 75%, en comparación con los ribosomas procariotas, donde esta proporción se invierte. Otra diferencia entre los mitorribosomas de mamíferos y los ribosomas procariotas es que estos últimos contienen un ARNr 5S. Entre las diferentes especies, las proteínas que componen el mitorribosoma difieren considerablemente en su secuencia y, en ocasiones, en sus propiedades bioquímicas, lo que dificulta su fácil reconocimiento por homología de secuencia. Este gen codifica una proteína de la subunidad 39S. [Proporcionado por RefSeq, julio de 2008], similitud: Pertenece a la familia de proteínas ribosomales L13P.

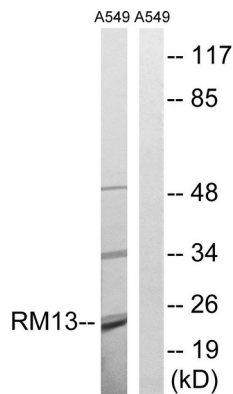
## Área de Investigación

Ribosoma;

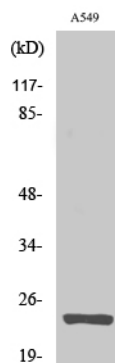
## Datos de Imagen



Análisis inmunohistoquímico de tejido de carcinoma mamario humano incluido en parafina, utilizando el anticuerpo MRPL13. La imagen de la derecha está bloqueada con el péptido sintetizado.



Análisis de inmunotransferencia de lisados de células A549 con el anticuerpo MRPL13. El carril derecho está bloqueado con el péptido sintetizado.



Análisis Western Blot de varias células utilizando el anticuerpo policlonal MRP-L13 diluido a 1:1000