

**Nombre del Producto: Anticuerpo policlonal de conejo MRP-L11****Nº de Catálogo: APRab14109**

Solo para uso en investigación.

**Resumen**

<b>Descripción</b>	Anticuerpo policlonal de conejo
<b>Huésped</b>	Conejo
<b>Aplicación</b>	WB,IHC,ICC/IF,ELISA
<b>Reactividad</b>	Humano, Mono
<b>Conjugación</b>	No conjugado
<b>Modificación</b>	Sin modificar
<b>Isotipo</b>	IgG
<b>Clonalidad</b>	Policlonal
<b>Formato</b>	Líquido
<b>Concentración</b>	1 mg/ml
<b>Almacenamiento</b>	Hacer alícuotas y almacenar a -20°C (válido por 12 meses). Evitar ciclos de congelación/descongelación.
<b>Envío</b>	Bolsas de hielo
<b>Tampon</b>	Líquido en PBS que contiene 50% de glicerol, 0,5% de proteína protectora y 0,02% de conservante de nuevo tipo N.
<b>Purificación</b>	Purificación por afinidad

**Aplicación**

<b>Relación de Dilución</b>	WB 1:500-1:2000,IHC 1:100-1:300,ICC/IF 1:200-1:1000,ELISA 1:20000-1:40000
<b>Peso Molecular</b>	21kDa

**Información del Antígeno**

<b>Nombre del Gen</b>	MRPL11
<b>Nombres Alternativos</b>	MRPL11; CGI-113; 39S ribosomal protein L11; mitochondrial; L11mt; MRP-L11
<b>ID del Gen</b>	65003.0
<b>ID SwissProt</b>	Q9Y3B7
<b>Inmunógeno</b>	El antisuero se produjo contra el péptido sintetizado derivado del MRPL11 humano. Rango de AA: 21-70.

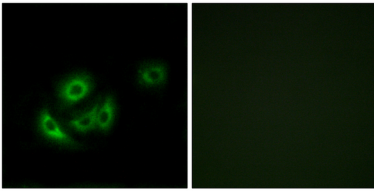
**Antecedentes**

Este gen nuclear codifica un componente de la subunidad 39S del ribosoma mitocondrial. El empalme alternativo produce múltiples variantes de transcripción. Los pseudogenes de este gen se encuentran en los cromosomas 5 y 12. [Proporcionado por RefSeq, mayo de 2014] Similitud: Pertenece a la familia de proteínas ribosomales L11P.

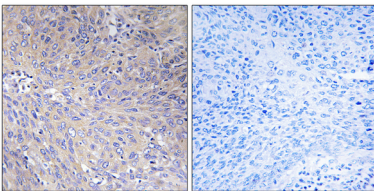
## Área de Investigación

Biología celular

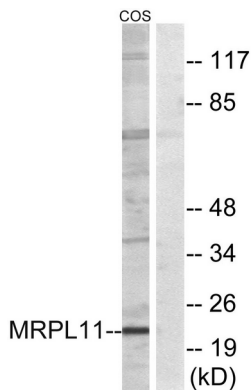
## Datos de Imagen



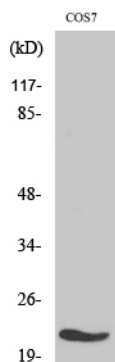
Análisis de inmunofluorescencia de células A549 con el anticuerpo MRPL11. La imagen de la derecha muestra el péptido sintetizado.



Análisis inmunohistoquímico de tejido de carcinoma cervicouterino humano incluido en parafina, utilizando el anticuerpo MRPL11. La imagen de la derecha está bloqueada con el péptido sintetizado.



Análisis de inmunotransferencia de lisados de células COS con el anticuerpo MRPL11. El carril derecho está bloqueado con el péptido sintetizado.



Análisis Western Blot de varias células utilizando el anticuerpo policlonal MRP-L11 diluido a 1:500