

Nombre del Producto: Anticuerpo policlonal de conejo MRP-L10**Nº de Catálogo: APRab14108**

Solo para uso en investigación.

Resumen

Descripción	Anticuerpo policlonal de conejo
Huésped	Conejo
Aplicación	WB,IHC,ICC/IF,ELISA
Reactividad	Humano, Rata, Ratón
Conjugación	No conjugado
Modificación	Sin modificar
Isotipo	IgG
Clonalidad	Policlonal
Formato	Líquido
Concentración	1 mg/ml
Almacenamiento	Hacer alícuotas y almacenar a -20°C (válido por 12 meses). Evitar ciclos de congelación/descongelación.
Envío	Bolsas de hielo
Tampon	Líquido en PBS que contiene 50% de glicerol, 0,5% de proteína protectora y 0,02% de conservante de nuevo tipo N.
Purificación	Purificación por afinidad

Aplicación

Relación de Dilución	WB 1:500-1:2000,IHC 1:100-1:300,ICC/IF 1:50-1:200,ELISA 1:10000-1:20000
Peso Molecular	29kDa

Información del Antígeno

Nombre del Gen	MRPL10
Nombres Alternativos	MRPL10; MRPL8; RPML8; 39S ribosomal protein L10; mitochondrial; L10mt; MRP-L10; 39S ribosomal protein L8, mitochondrial; L8mt; MRP-L8
ID del Gen	124995.0
ID SwissProt	Q7Z7H8
Inmunógeno	El antisuero se produjo contra el péptido sintetizado derivado del MRPL10 humano. Rango de AA: 211-260.

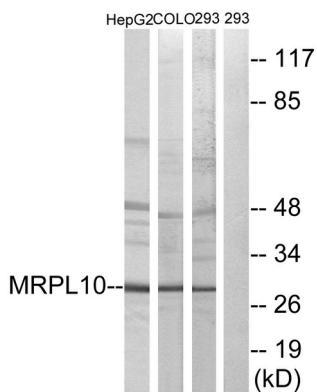
Antecedentes

Las proteínas ribosomales mitocondriales de mamíferos están codificadas por genes nucleares y ayudan en la síntesis de proteínas dentro de la mitocondria. Los ribosomas mitocondriales (mitoribosomas) constan de una pequeña subunidad 28S y una gran subunidad 39S. Tienen una composición estimada de proteína a ARNr del 75% en comparación con los ribosomas procariotas, donde esta proporción se invierte. Otra diferencia entre los mitoribosomas de mamíferos y los ribosomas procariotas es que estos últimos contienen un ARNr 5S. Entre las diferentes especies, las proteínas que componen el mitoribosoma difieren mucho en secuencia, y a veces en propiedades bioquímicas, lo que impide un fácil reconocimiento por homología de secuencia. Este gen codifica una proteína de la subunidad 39S. El análisis de secuencia identificó tres variantes de transcripción que codifican dos isoformas diferentes. Un pseudogén correspondiente a este gen se encuentra en el cromosoma 5q. [proporcionado por RefSeq, noviembre de 2010], similitud: pertenece a la familia de proteínas ribosómicas L10P., subunidad: componente de la subunidad grande del ribosoma mitocondrial (39S) que comprende un ARNr 16S y alrededor de 50 proteínas distintas.

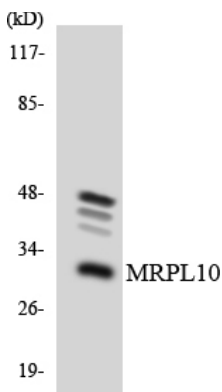
Área de Investigación

-

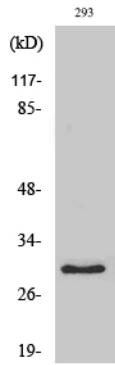
Datos de Imagen



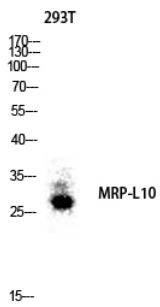
Análisis de inmunotransferencia de lisados de células 293, HepG2 y COLO, utilizando el anticuerpo MRPL10. El carril derecho está bloqueado con el péptido sintetizado.



Análisis de transferencia Western de los lisados de células HT-29 utilizando el anticuerpo MRPL10.



Análisis Western Blot de varias células utilizando el anticuerpo policlonal MRP-L10 diluido a 1:1000



Análisis de Western blot de la lisis de 293T con el anticuerpo MRP-L10. El anticuerpo se diluyó a 1:1000.