

Nombre del Producto: Anticuerpo policlonal de conejo MRP7**Nº de Catálogo: APRab14106**

Solo para uso en investigación.

Resumen

Descripción	Anticuerpo policlonal de conejo
Huésped	Conejo
Aplicación	WB,IHC
Reactividad	Humano, Mono
Conjugación	No conjugado
Modificación	Sin modificar
Isotipo	IgG
Clonalidad	Policlonal
Formato	Líquido
Concentración	1 mg/ml
Almacenamiento	Hacer alícuotas y almacenar a -20°C (válido por 12 meses). Evitar ciclos de congelación/descongelación.
Envío	Bolsas de hielo
Tampon	Líquido en PBS que contiene 50% de glicerol, 0,5% de proteína protectora y 0,02% de conservante de nuevo tipo N.
Purificación	Purificación por afinidad

Aplicación

Relación de Dilución	WB 1:500-1:2000,IHC 1:50-1:300
Peso Molecular	162kDa

Información del Antígeno

Nombre del Gen	ABCC10
Nombres Alternativos	ABCC10; MRP7; SIMRP7; Multidrug resistance-associated protein 7; ATP-binding cassette sub-family C member 10
ID del Gen	89845.0
ID SwissProt	Q5T3U5
Inmunógeno	El antisuero se produjo contra el péptido sintetizado derivado de la MRP7 humana. Rango de AA: 835-884.

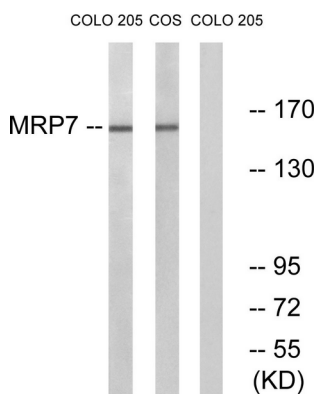
Antecedentes

La proteína codificada por este gen pertenece a la superfamilia de transportadores de casete de unión a ATP (ABC). Las proteínas ABC transportan diversas moléculas a través de las membranas extracelulares e intracelulares. Los genes ABC se dividen en siete subfamilias distintas (ABC1, MDR/TAP, MRP, ALD, OABP, GCN20 y White). Este transportador ABC completo pertenece a la subfamilia MRP, implicada en la resistencia a múltiples fármacos. Se han encontrado múltiples variantes de transcripción que codifican diferentes isoformas para este gen. [Proporcionado por RefSeq, noviembre de 2010] Función: Transportador dependiente de ATP, probablemente implicado en la desintoxicación celular mediante la extrusión de aniones lipofílicos. Similitud: Pertenece a la familia de transportadores ABC. Subfamilia del transportador conjugado (TC 3.A.1.208). Similitud: Contiene dos dominios transmembrana ABC tipo 1. Similitud: Contiene dos dominios transportadores ABC. Especificidad tisular: La isoforma 1 se expresa específicamente en el bazo. La isoforma 2 se expresa más ampliamente.

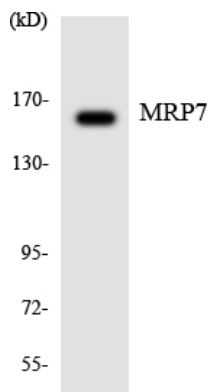
Área de Investigación

Transportadores ABC;

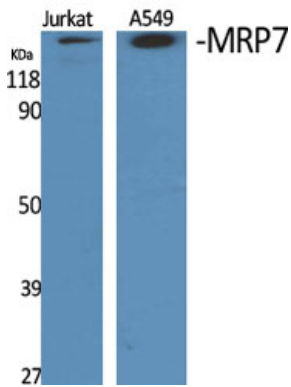
Datos de Imagen



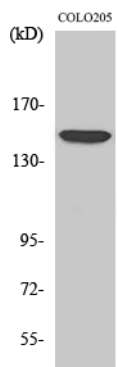
Análisis de inmunotransferencia de lisados de células COLO y COS7, utilizando el anticuerpo MRP7. El carril derecho está bloqueado con el péptido sintetizado.



Análisis de transferencia Western de los lisados de células HepG2 utilizando el anticuerpo MRP7.



Análisis Western Blot de varias células utilizando el anticuerpo policlonal MRP7 diluido a 1:1000



Análisis Western Blot de células COS7 utilizando el anticuerpo policlonal MRP7 diluido a 1:1000