

Nombre del Producto: Anticuerpo policlonal de conejo MRGG**Nº de Catálogo: APRab14088**

Solo para uso en investigación.

Resumen

Descripción	Anticuerpo policlonal de conejo
Huésped	Conejo
Aplicación	WB,IHC,ELISA
Reactividad	Humano, Rata, Ratón
Conjugación	No conjugado
Modificación	Sin modificar
Isotipo	IgG
Clonalidad	Policlonal
Formato	Líquido
Concentración	1 mg/ml
Almacenamiento	Hacer alícuotas y almacenar a -20°C (válido por 12 meses). Evitar ciclos de congelación/descongelación.
Envío	Bolsas de hielo
Tampon	Líquido en PBS que contiene 50% de glicerol, 0,5% de proteína protectora y 0,02% de conservante de nuevo tipo N.
Purificación	Purificación por afinidad

Aplicación

Relación de Dilución	WB 1:500-1:2000,IHC 1:50-1:300,ELISA 1:2000-1:20000
Peso Molecular	34kDa

Información del Antígeno

Nombre del Gen	MRGPRG
Nombres Alternativos	MRGPRG; GPR169; MRGG; Mas-related G-protein coupled receptor member G; G-protein coupled receptor 169
ID del Gen	386746.0
ID SwissProt	Q86SM5
Inmunógeno	El antisuero se produjo contra el péptido sintetizado derivado del MRGRG humano. Rango de AA: 231-280.

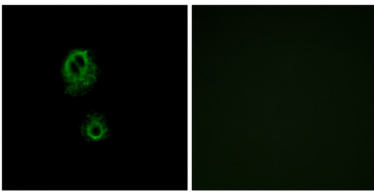
Antecedentes

Función: Receptor huérfano. Puede regular la función y/o el desarrollo de los nociceptores, incluyendo la sensación o modulación del dolor. Similitud: Pertenece a la familia de receptores acoplados a proteína G 1, subfamilia Mas.

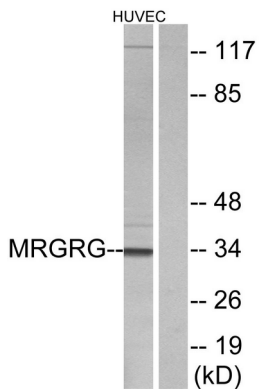
Área de Investigación

-

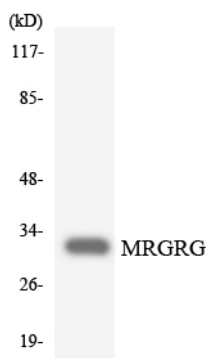
Datos de Imagen



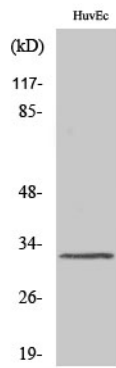
Análisis de inmunofluorescencia de células A549 con el anticuerpo MRGRG. La imagen de la derecha muestra el péptido sintetizado.



Análisis de inmunotransferencia de lisados de células HUVEC con el anticuerpo MRGRG. El carril derecho está bloqueado con el péptido sintetizado.



Análisis de transferencia Western de los lisados de células HepG2 utilizando el anticuerpo MRGRG.



Análisis Western Blot de varias células utilizando el anticuerpo policlonal MRGG