

Nombre del Producto: Anticuerpo policlonal de conejo MRGF**Nº de Catálogo: APRab14087**

Solo para uso en investigación.

Resumen

Descripción	Anticuerpo policlonal de conejo
Huésped	Conejo
Aplicación	WB,IHC
Reactividad	Humano, Ratón, Rata
Conjugación	No conjugado
Modificación	Sin modificar
Isotipo	IgG
Clonalidad	Policlonal
Formato	Líquido
Concentración	1 mg/ml
Almacenamiento	Hacer alícuotas y almacenar a -20°C (válido por 12 meses). Evitar ciclos de congelación/descongelación.
Envío	Bolsas de hielo
Tampon	Líquido en PBS que contiene 50% de glicerol, 0,5% de proteína protectora y 0,02% de conservante de nuevo tipo N.
Purificación	Purificación por afinidad

Aplicación

Relación de Dilución	WB 1:500-1:2000,IHC 1:50-1:300
Peso Molecular	40kDa

Información del Antígeno

Nombre del Gen	MRGPRF MRGPRF; GPR140; GPR168; MRGF; PSEC0142; Mas-related G-protein coupled receptor
Nombres Alternativos	member F; Mas-related gene F protein; G-protein coupled receptor 140; G-protein coupled receptor 168
ID del Gen	116535.0
ID SwissProt	Q96AM1
Inmunógeno	El antisuero se produjo contra el péptido sintetizado derivado del MRGRF humano. Rango de AA: 271-320.

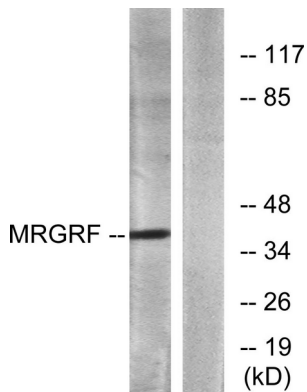
Antecedentes

Función: Receptor huérfano. Puede unirse a un neuropéptido y regular la función y/o el desarrollo de los nociceptores, incluyendo la sensación o modulación del dolor. Similitud: Pertenece a la familia de receptores acoplados a proteína G 1. Subfamilia Mas.

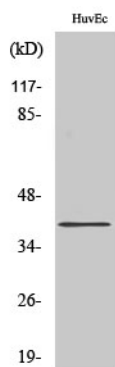
Área de Investigación

-

Datos de Imagen



Análisis de inmunotransferencia de lisados de células HUVEC con el anticuerpo MRGRF. El carril derecho está bloqueado con el péptido sintetizado.



Análisis Western Blot de varias células utilizando el anticuerpo policlonal MRGF