

Nombre del Producto: Anticuerpo policlonal de conejo MRCK β **Nº de Catálogo: APRab14082**

Solo para uso en investigación.

Resumen

Descripción	Anticuerpo policlonal de conejo
Huésped	Conejo
Aplicación	WB,IHC,ICC/IF,ELISA
Reactividad	Humano, Ratón, Rata
Conjugación	No conjugado
Modificación	Sin modificar
Isotipo	IgG
Clonalidad	Policlonal
Formato	Líquido
Concentración	1 mg/ml
Almacenamiento	Hacer alícuotas y almacenar a -20°C (válido por 12 meses). Evitar ciclos de congelación/descongelación.
Envío	Bolsas de hielo
Tampon	Líquido en PBS que contiene 50% de glicerol, 0,5% de proteína protectora y 0,02% de conservante de nuevo tipo N.
Purificación	Purificación por afinidad

Aplicación

Relación de Dilución	WB 1:500-1:2000,IHC 1:100-1:300,ICC/IF 1:50-1:200,ELISA 1:20000-1:40000
Peso Molecular	194kDa

Información del Antígeno

Nombre del Gen	CDC42BPB CDC42BPB; KIAA1124; Serine/threonine-protein kinase MRCK beta; CDC42-binding
Nombres Alternativos	protein kinase beta; CDC42BP-beta; DMPK-like beta; Myotonic dystrophy kinase-related CDC42-binding kinase beta; MRCK beta; Myotonic dystrophy protein kinase-like b
ID del Gen	9578.0
ID SwissProt	Q9Y5S2
Inmunógeno	El antisuero se produjo contra el péptido sintetizado derivado de MRCKB humano. Rango de AA: 1641-1690.

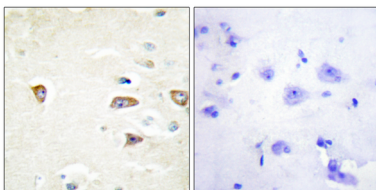
Antecedentes

Este gen codifica un miembro de la familia de las serina/treonina proteína quinasas. La proteína codificada contiene un dominio de unión p21 a Cdc42/Rac similar al de la quinasa PAK. El dominio quinasa de esta proteína está estrechamente relacionado con el de la ROK relacionada con la quinasa de la distrofia miotónica. Estudios de un gen similar en ratas sugirieron que esta quinasa podría actuar como un efector descendente de Cdc42 en la reorganización del citoesqueleto. [Proporcionado por RefSeq, julio de 2008], actividad catalítica: ATP + una proteína = ADP + una fosfoproteína., cofactor: magnesio., regulación enzimática: se mantiene en una conformación cerrada e inactiva mediante la interacción entre el dominio quinasa y la región de bobina superenrollada C-terminal autorreguladora negativa. La unión del agonista al sitio de unión del éster de forbol interrumpe este proceso, liberando el dominio quinasa para permitir la dimerización mediada por el extremo N y la activación de la quinasa mediante transautofosforilación. Función: Puede actuar como efector dependiente de CDC42 en la reorganización citoesquelética. Contribuye a la contractilidad de la actomiosina necesaria para la invasión celular, mediante la regulación de MYPT1 y, por consiguiente, la fosforilación de MLC2. Advertencia sobre la secuencia: Secuencia contaminante. Posible secuencia poli-A. Similitud: Pertenece a la superfamilia de las proteínas quinasas. Familia de las proteínas quinasas AGC Ser/Thr. Subfamilia DMPK. Similitud: Contiene un dominio C-terminal de AGC-quinasa. Similitud: Contiene un dominio CNH. Similitud: Contiene un dominio CRIB. Similitud: Contiene un dominio PH. Similitud: Contiene un dedo de zinc de tipo éster de forbol/DAG. Similitud: Contiene un dominio de proteína quinasa. Ubicación subcelular: Presenta una distribución puntiforme dispersa y se concentra a lo largo de la periferia celular, especialmente en el borde anterior y la unión intercelular. Esta concentración depende del dominio PH. Subunidad: Homodímero y homotetrámero a través de las regiones de hélice superenrollada. Interactúa estrechamente con CDC42 unido a GTP, pero no unido a GDP. Especificidad tisular: Se expresa en todos los tejidos examinados, con altos niveles en corazón, cerebro, placenta y pulmón.

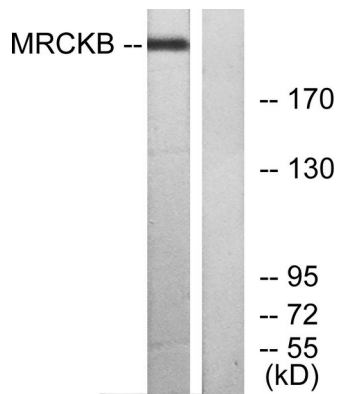
Área de Investigación

-

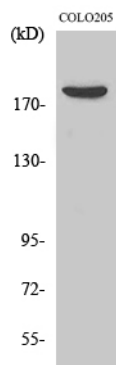
Datos de Imagen



Análisis inmunohistoquímico de tejido cerebral humano incluido en parafina, utilizando el anticuerpo MRCKB. La imagen de la derecha muestra el péptido sintetizado.



Análisis de inmunotransferencia de lisados de células COLO, utilizando el anticuerpo MRCKB. El carril derecho está bloqueado con el péptido sintetizado.



Análisis Western Blot de varias células utilizando el anticuerpo policlonal MRCK β