

**Nombre del Producto: Anticuerpo policlonal de conejo MPP10****Nº de Catálogo: APRab14059**

Solo para uso en investigación.

**Resumen**

<b>Descripción</b>	Anticuerpo policlonal de conejo
<b>Huésped</b>	Conejo
<b>Aplicación</b>	WB,IHC,ELISA
<b>Reactividad</b>	Humano, Rata, Ratón
<b>Conjugación</b>	No conjugado
<b>Modificación</b>	Sin modificar
<b>Isotipo</b>	IgG
<b>Clonalidad</b>	Policlonal
<b>Formato</b>	Líquido
<b>Concentración</b>	1 mg/ml
<b>Almacenamiento</b>	Hacer alícuotas y almacenar a -20°C (válido por 12 meses). Evitar ciclos de congelación/descongelación.
<b>Envío</b>	Bolsas de hielo
<b>Tampon</b>	Líquido en PBS que contiene 50% de glicerol, 0,5% de proteína protectora y 0,02% de conservante de nuevo tipo N.
<b>Purificación</b>	Purificación por afinidad

**Aplicación**

<b>Relación de Dilución</b>	WB 1:500-1:2000,IHC 1:50-1:300,ELISA 1:2000-1:20000
<b>Peso Molecular</b>	78kDa

**Información del Antígeno**

<b>Nombre del Gen</b>	MPHOSPH10
<b>Nombres Alternativos</b>	MPHOSPH10; MPP10; U3 small nucleolar ribonucleoprotein protein MPP10; M phase phosphoprotein 10
<b>ID del Gen</b>	10199.0
<b>ID SwissProt</b>	O00566
<b>Inmunógeno</b>	Péptido sintetizado derivado de MPP10. en rango AA: 60-140

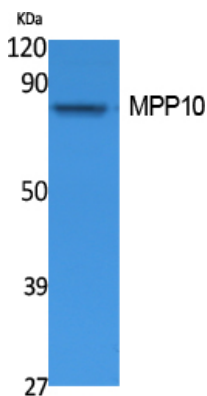
**Antecedentes**

Este gen codifica una proteína que se fosforila durante la mitosis. La proteína se localiza en el nucléolo durante la interfase y en los cromosomas durante la fase M. La proteína se asocia con los complejos de la ribonucleoproteína nucleolar pequeña U3 60-80S y puede estar involucrada en el procesamiento del pre-ARNr. [proporcionado por RefSeq, diciembre de 2010], función: Componente de la ribonucleoproteína nucleolar pequeña U3 60-80S (U3 snoRNP). Requerido para las escisiones tempranas durante el procesamiento del ARN ribosómico pre-18S., PTM: Fosforilado en la fase M (mitótica), similitud: Pertenece a la familia MPP10., ubicación subcelular: Región fibrilar del nucléolo. Después de la disolución del nucléolo en la fase M temprana, se asocia con los cromosomas a través de la metafase y la anafase. En telofase, se localiza en pequeños cuerpos prenucleolares celulares que no siempre contienen fibrilarina. La reasociación con el nucléolo es precedida por la llegada de fibrilarina. Subunidad: Componente de un complejo heterotrimérico que contiene IMP3, IMP4 y MPHOSPH10. Interactúa con IMP3 e IMP4.

## Área de Investigación

-

## Datos de Imagen



Análisis Western Blot de extractos de células Jurkat, utilizando el anticuerpo policlonal MPP10. El anticuerpo secundario se diluyó a 1:20000.