

Nombre del Producto: Anticuerpo policlonal de conejo MPP1**Nº de Catálogo: APRab14058**

Solo para uso en investigación.

Resumen

Descripción	Anticuerpo policlonal de conejo
Huésped	Conejo
Aplicación	IHC, ICC/IF, ELISA, IF-P
Reactividad	Humano, Rata, Ratón
Conjugación	No conjugado
Modificación	Sin modificar
Isotipo	IgG
Clonalidad	Policlonal
Formato	Líquido
Concentración	1 mg/ml
Almacenamiento	Hacer alícuotas y almacenar a -20°C (válido por 12 meses). Evitar ciclos de congelación/descongelación.
Envío	Bolsas de hielo
Tampon	Líquido en PBS que contiene 50% de glicerol, 0,5% de proteína protectora y 0,02% de conservante de nuevo tipo N.
Purificación	Purificación por afinidad

Aplicación

Relación de Dilución	IHC 1:50-1:200, ICC/IF 1:50-1:300, ELISA 1:2000-1:20000, IF-P 1:50-1:200
Peso Molecular	210kDa

Información del Antígeno

Nombre del Gen	KIF20B
Nombres Alternativos	KIF20B; KRMP1; MPHOSPH1; Kinesin-like protein KIF20B; Cancer/testis antigen 90; CT90; Kinesin-related motor interacting with PIN1; M-phase phosphoprotein 1; MPP1
ID del Gen	9585.0
ID SwissProt	Q96Q89
Inmunógeno	El antisuero se produjo contra el péptido sintetizado derivado del KIF20B humano. Rango de AA: 1771-1820.

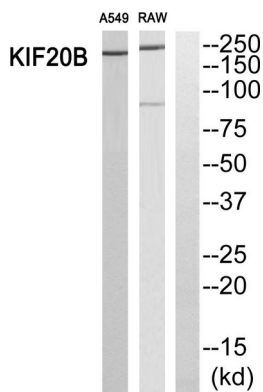
Antecedentes

KIF20B (Miembro de la Familia Kinesina 20B) es un gen codificante de proteínas. Entre sus vías relacionadas se encuentran el transporte retrógrado de Golgi al RE y factores involucrados en el desarrollo de megacariocitos y la producción de plaquetas. Las anotaciones GO relacionadas con este gen incluyen la actividad de ATPasa y la actividad motora de los microtúbulos. Un parálogo importante de este gen es KIF23. Fase M del ciclo celular mitótico, ciclo celular mitótico, fase M, división nuclear, proceso basado en microtúbulos, movimiento basado en microtúbulos, ciclo celular, detención del ciclo celular, mitosis, regulación de la mitosis, regulación del ciclo celular mitótico, regulación del proceso del ciclo celular, proceso del ciclo celular, fase del ciclo celular, regulación de la organización de orgánulos, fisión de orgánulos, división celular, regulación del ciclo celular, regulación de la división nuclear.

Área de Investigación

-

Datos de Imagen



Análisis Western blot del anticuerpo KIF20B. El carril derecho está bloqueado por el péptido KIF20B.