

Nombre del Producto: Anticuerpo policlonal de conejo MP68**Nº de Catálogo: APRab14052**

Solo para uso en investigación.

Resumen

Descripción	Anticuerpo policlonal de conejo
Huésped	Conejo
Aplicación	IHC, ICC/IF, ELISA
Reactividad	Humano, Ratón
Conjugación	No conjugado
Modificación	Sin modificar
Isotipo	IgG
Clonalidad	Policlonal
Formato	Líquido
Concentración	1 mg/ml
Almacenamiento	Hacer alícuotas y almacenar a -20°C (válido por 12 meses). Evitar ciclos de congelación/descongelación.
Envío	Bolsas de hielo
Tampon	Líquido en PBS que contiene 50% de glicerol, 0,5% de proteína protectora y 0,02% de conservante de nuevo tipo N.
Purificación	Purificación por afinidad

Aplicación

Relación de Dilución	IHC 1:100-1:300, ICC/IF 1:50-1:200, ELISA 1:10000-1:20000
Peso Molecular	-

Información del Antígeno

Nombre del Gen	MP68
Nombres Alternativos	MP68; C14orf2; 6.8 kDa mitochondrial proteolipid
ID del Gen	9556.0
ID SwissProt	P56378
Inmunógeno	El antisuero se produjo contra el péptido sintetizado derivado del MP68 humano. Rango de AA: 9-58

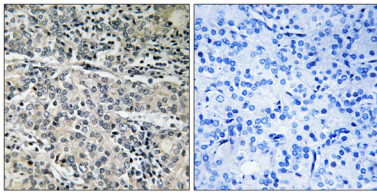
Antecedentes

similitud: Pertenece a la familia de los proteolípidos mitocondriales pequeños., similitud: Pertenece a la familia de los proteolípidos mitocondriales pequeños.

Área de Investigación

-

Datos de Imagen



Análisis inmunohistoquímico de tejido de carcinoma de próstata humano incluido en parafina, utilizando el anticuerpo MP68. La imagen de la derecha está bloqueada con el péptido sintetizado.