

Nombre del Producto: Anticuerpo policlonal de conejo Mox1**Nº de Catálogo: APRab14049**

Solo para uso en investigación.

Resumen

Descripción	Anticuerpo policlonal de conejo
Huésped	Conejo
Aplicación	WB,IHC
Reactividad	Humano, Ratón
Conjugación	No conjugado
Modificación	Sin modificar
Isotipo	IgG
Clonalidad	Policlonal
Formato	Líquido
Concentración	1 mg/ml
Almacenamiento	Hacer alícuotas y almacenar a -20°C (válido por 12 meses). Evitar ciclos de congelación/descongelación.
Envío	Bolsas de hielo
Tampon	Líquido en PBS que contiene 50% de glicerol, 0,5% de proteína protectora y 0,02% de conservante de nuevo tipo N.
Purificación	Purificación por afinidad

Aplicación

Relación de Dilución	WB 1:500-1:2000,IHC 1:50-1:300
Peso Molecular	65kDa

Información del Antígeno

Nombre del Gen	NOX1
Nombres Alternativos	NOX1; MOX1; NOH1; NADPH oxidase 1; NOX-1; Mitogenic oxidase 1; MOX-1; NADH/NADPH mitogenic oxidase subunit P65-MOX; NOH-1
ID del Gen	27035.0
ID SwissProt	Q9Y5S8
Inmunógeno	El antisuero se elaboró contra el péptido sintetizado derivado del NOX1 humano. Rango de AA: 436-485.

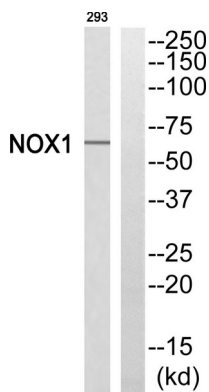
Antecedentes

Este gen codifica un miembro de la familia de enzimas NADPH oxidasas, responsables de la transferencia catalítica de oxígeno de un electrón para generar superóxido o peróxido de hidrógeno. Se han observado variantes de transcripción con empalme alternativo que codifican múltiples isoformas para este gen. [Proporcionado por RefSeq, noviembre de 2012], cofactor: FAD., cofactor: NADP., regulación enzimática: La actividad de la oxidasa es potenciada por NOXA1 y NOXO1., función: NOH-1S es un canal de protones dependiente de voltaje que media las corrientes de H(+) de los fagocitos en reposo y otros tejidos. Participa en la regulación del pH celular y es bloqueado por el zinc. La NOH-1L es una oxidoreductasa dependiente de nucleótidos de piridina que genera superóxido y podría conducir iones H(+) como parte de su mecanismo de transporte de electrones, mientras que la NOH-1S no contiene una cadena de transporte de electrones. Similitud: Contiene un dominio de tipo FR que se une a FAD. Similitud: Contiene un dominio de oxidoreductasa férrica. Subunidad: NOX1, NOXA1, NOXO1, RAC1 y CYBA forman un complejo multimérico funcional que favorece la producción de ROS. Interactúa con NOXA1 y NOXO1. Especificidad tisular: La NOH-1L se detecta en carcinomas de colon, útero, próstata y colon, pero no en leucocitos de sangre periférica. La NOH-1S se detecta solo en células de colon y carcinomas de colon.

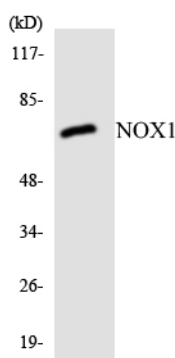
Área de Investigación

Migración transendotelial de leucocitos;

Datos de Imagen



Análisis Western blot del anticuerpo NOX1. El carril derecho está bloqueado por el péptido NOX1.



Análisis de transferencia Western de los lisados de células HeLa utilizando el anticuerpo NOX1.