

---

**Nombre del Producto: Anticuerpo policlonal de conejo MOV10L1****Nº de Catálogo: APRab14048**

Solo para uso en investigación.

**Resumen**

<b>Descripción</b>	Anticuerpo policlonal de conejo
<b>Huésped</b>	Conejo
<b>Aplicación</b>	WB,IHC,ICC/IF,ELISA
<b>Reactividad</b>	Humano, Rata, Ratón
<b>Conjugación</b>	No conjugado
<b>Modificación</b>	Sin modificar
<b>Isotipo</b>	IgG
<b>Clonalidad</b>	Policlonal
<b>Formato</b>	Líquido
<b>Concentración</b>	1 mg/ml
<b>Almacenamiento</b>	Hacer alícuotas y almacenar a -20°C (válido por 12 meses). Evitar ciclos de congelación/descongelación.
<b>Envío</b>	Bolsas de hielo
<b>Tampon</b>	Líquido en PBS que contiene 50% de glicerol, 0,5% de proteína protectora y 0,02% de conservante de nuevo tipo N.
<b>Purificación</b>	Purificación por afinidad

**Aplicación**

<b>Relación de Dilución</b>	WB 1:500-1:2000,IHC 1:100-1:300,ICC/IF 1:50-1:200,ELISA 1:5000-1:10000
<b>Peso Molecular</b>	140kDa

**Información del Antígeno**

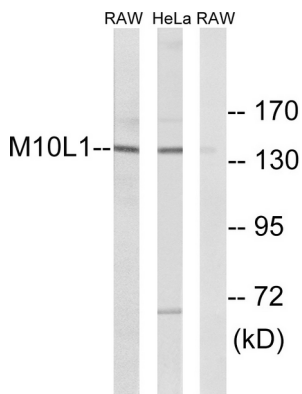
<b>Nombre del Gen</b>	MOV10L1
<b>Nombres Alternativos</b>	MOV10L1; Putative helicase Mov10l1; Moloney leukemia virus 10-like protein 1; MOV10-like protein 1
<b>ID del Gen</b>	54456.0
<b>ID SwissProt</b>	Q9BXT6
<b>Inmunógeno</b>	El antisuero se produjo contra el péptido sintetizado derivado del MOV10L1 humano. Rango de AA: 318-367.

## Antecedentes

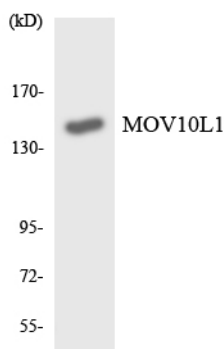
Complejo RISC Mov10 similar a la helicasa de ARN 1 (MOV10L1) Homo sapiens. Este gen es similar a un gen murino que codifica una supuesta helicasa de ARN y muestra expresión específica en testículos. Se han encontrado múltiples variantes de transcripción que codifican diferentes isoformas para este gen. [Proporcionado por RefSeq, agosto de 2009], Productos alternativos: Parecen existir isoformas adicionales. Función: Supuesta helicasa de ARN. La isoforma 1 podría desempeñar un papel en el desarrollo de las células germinales masculinas. Similitud: Pertenece a la familia de helicasas DNA2/NAM7, subfamilia SDE3. Especificidad tisular: La isoforma 1 se expresa específicamente en los testículos.

## Área de Investigación

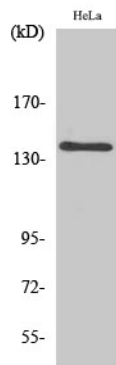
### Datos de Imagen



Análisis de inmunotransferencia de lisados de células HeLa y RAW264.7, utilizando el anticuerpo MOV10L1. El carril derecho está bloqueado con el péptido sintetizado.



Análisis de transferencia Western de los lisados de células HT-29 utilizando el anticuerpo MOV10L1.



Análisis Western Blot de varias células utilizando el anticuerpo policlonal MOV10L1 diluido a 1:500