

Nombre del Producto: Anticuerpo policlonal de conejo MOF**Nº de Catálogo: APRab14023**

Solo para uso en investigación.

Resumen

Descripción	Anticuerpo policlonal de conejo
Huésped	Conejo
Aplicación	IHC, ICC/IF, ELISA
Reactividad	Humano, Ratón, Rata
Conjugación	No conjugado
Modificación	Sin modificar
Isotipo	IgG
Clonalidad	Policlonal
Formato	Líquido
Concentración	1 mg/ml
Almacenamiento	Hacer alícuotas y almacenar a -20°C (válido por 12 meses). Evitar ciclos de congelación/descongelación.
Envío	Bolsas de hielo
Tampon	Líquido en PBS que contiene 50% de glicerol, 0,5% de proteína protectora y 0,02% de conservante de nuevo tipo N.
Purificación	Purificación por afinidad

Aplicación

Relación de Dilución	IHC 1:100-1:300, ICC/IF 1:50-1:200, ELISA 1:5000-1:20000
Peso Molecular	-

Información del Antígeno

Nombre del Gen	KAT8
Nombres Alternativos	KAT8; MOF; MYST1; PP7073; Histone acetyltransferase KAT8; Lysine acetyltransferase 8; MOZ; YBF2/SAS3, SAS2 and TIP60 protein 1; MYST-1; hMOF
ID del Gen	84148.0
ID SwissProt	Q9H7Z6
Inmunógeno	El antisuero se produjo contra el péptido sintetizado derivado del gen MYST1 humano. Rango de AA: 101-150.

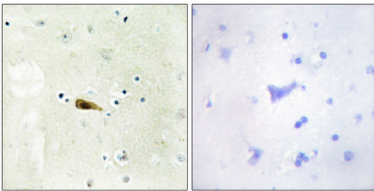
Antecedentes

Este gen codifica un miembro de la familia de proteínas histona acetilasas MYST. La proteína codificada posee un dominio MYST característico que contiene un sitio de unión a acetil-CoA, un cromodominio típico de las proteínas que se unen a las histonas y un dedo de zinc de tipo C2HC. Se han encontrado múltiples variantes de transcripción que codifican diferentes isoformas para este gen. [Proporcionado por RefSeq, febrero de 2012], actividad catalítica: Acetil-CoA + histona = CoA + acetilhistona., función: Histona acetiltransferasa, que podría estar implicada en la activación transcripcional. Puede influir en la función de ATM. Similitud: Pertenece a la familia MYST (SAS/MOZ). Similitud: Contiene un dedo de zinc de tipo C2HC. Similitud: Contiene un dominio cromosómico. Subunidad: Componente de un complejo multisubunidad de histona acetiltransferasa (MSL) compuesto al menos por MOF/MYST1, MSL1/hampin, MSL2L1 y MSL3L1. Interactúa con el cromodominio de MORF4L1/MRG15. Interactúa con ATM a través del cromodominio.

Área de Investigación

-

Datos de Imagen



Análisis inmunohistoquímico de tejido cerebral humano incluido en parafina, utilizando el anticuerpo MYST1. La imagen de la derecha muestra el péptido sintetizado.