
Nombre del Producto: Anticuerpo policlonal de conejo Mob1A**Nº de Catálogo: APRab14013**

Solo para uso en investigación.

Resumen

Descripción	Anticuerpo policlonal de conejo
Huésped	Conejo
Aplicación	WB,IHC,ICC/IF,ELISA
Reactividad	Humano, Ratón, Mono
Conjugación	No conjugado
Modificación	Sin modificar
Isotipo	IgG
Clonalidad	Policlonal
Formato	Líquido
Concentración	1 mg/ml
Almacenamiento	Hacer alícuotas y almacenar a -20°C (válido por 12 meses). Evitar ciclos de congelación/descongelación.
Envío	Bolsas de hielo
Tampon	Líquido en PBS que contiene 50% de glicerol, 0,5% de proteína protectora y 0,02% de conservante de nuevo tipo N.
Purificación	Purificación por afinidad

Aplicación

Relación de Dilución	WB 1:500-1:2000,IHC 1:100-1:300,ICC/IF 1:50-1:200,ELISA 1:20000-1:40000
Peso Molecular	25kDa

Información del Antígeno

Nombre del Gen	MOB1B
Nombres Alternativos	MOB1B; MOB4A; MOBKL1A; MOB kinase activator 1B; Mob1 homolog 1A; Mob1A; Mob1B; Mps one binder kinase activator-like 1A
ID del Gen	92597.0
ID SwissProt	Q7L9L4
Inmunógeno	El antisuero se produjo contra el péptido sintetizado derivado del MOL1A humano. Rango de AA: 101-150.

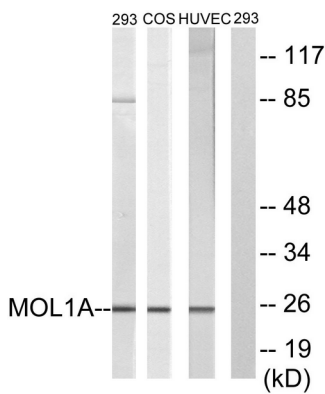
Antecedentes

La proteína codificada por este gen es similar a la proteína Mob1 de levadura. Mob1 de levadura se une a Mps1p, una proteína quinasa esencial para la duplicación de los cuerpos polares del huso y la regulación de los puntos de control mitóticos. Se han encontrado tres variantes de transcripción que codifican diferentes isoformas para este gen. [Proporcionado por RefSeq, septiembre de 2011], función: Estimula la actividad quinasa de STK38L, similitud: Pertenece a la familia MOB1/foceína, subunidad: Se une a STK38L.

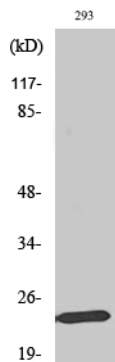
Área de Investigación

-

Datos de Imagen



Análisis de Western blot de lisados de células 293, COS7 y HUVEC, tratadas con IFN 2500 U/ml durante 30 minutos, utilizando el anticuerpo MOL1A. El carril derecho está bloqueado con el péptido sintetizado.



Análisis Western Blot de varias células utilizando el anticuerpo policlonal Mob1A