

**Nombre del Producto: Anticuerpo policlonal de conejo MNDA****Nº de Catálogo: APRab14007**

Solo para uso en investigación.

**Resumen**

<b>Descripción</b>	Anticuerpo policlonal de conejo
<b>Huésped</b>	Conejo
<b>Aplicación</b>	WB,IHC,ICC/IF,ELISA
<b>Reactividad</b>	Humano, Rata, Ratón
<b>Conjugación</b>	No conjugado
<b>Modificación</b>	Sin modificar
<b>Isotipo</b>	IgG
<b>Clonalidad</b>	Policlonal
<b>Formato</b>	Líquido
<b>Concentración</b>	1 mg/ml
<b>Almacenamiento</b>	Hacer alícuotas y almacenar a -20°C (válido por 12 meses). Evitar ciclos de congelación/descongelación.
<b>Envío</b>	Bolsas de hielo
<b>Tampon</b>	Líquido en PBS que contiene 50% de glicerol, 0,5% de proteína protectora y 0,02% de conservante de nuevo tipo N.
<b>Purificación</b>	Purificación por afinidad

**Aplicación**

<b>Relación de Dilución</b>	WB 1:500-1:2000,IHC 1:100-1:300,ICC/IF 1:50-1:200,ELISA 1:20000-1:40000
<b>Peso Molecular</b>	46kDa

**Información del Antígeno**

<b>Nombre del Gen</b>	MNDA
<b>Nombres Alternativos</b>	MNDA; Myeloid cell nuclear differentiation antigen
<b>ID del Gen</b>	4332.0
<b>ID SwissProt</b>	P41218
<b>Inmunógeno</b>	El antisuero se elaboró contra el péptido sintetizado derivado del MNDA humano. Rango de AA: 358-407.

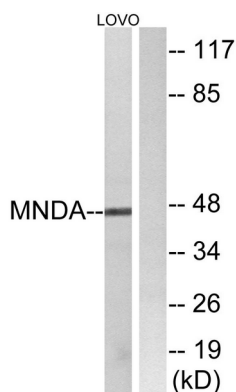
**Antecedentes**

El antígeno de diferenciación nuclear de células mieloides (MNDA) se detecta únicamente en los núcleos de células del linaje granulocito-monocito. Una región de 200 aminoácidos del MNDA humano es sorprendentemente similar a una región en las proteínas codificadas por una familia de genes murinos inducibles por interferón, denominados Ifi-201, Ifi-202 e Ifi-203, que no están regulados de forma específica a nivel celular o tisular. El ARNm del MNDA de 1,8 kb, que contiene un elemento de respuesta estimulado por interferón en la región no traducida 5-prime, se sobreexpresó significativamente en monocitos humanos expuestos a interferón alfa. El MNDA se encuentra a menos de 2200 kb de FCER1A, APCS, CRP y SPTA1. En su patrón de expresión y/o regulación, el MNDA se asemeja al IFI16, lo que sugiere que estos genes participan en las respuestas específicas de las células sanguíneas a los interferones. [Proporcionado por RefSeq, jul. de 2008], dominio: Su mitad N-terminal (200 aminoácidos) es suficiente para maximizar la unión de YY1 al ADN, y una porción de esta secuencia es responsable de la unión a YY1., función: Puede actuar como activador/represor transcripcional en el linaje mieloides. Participa en la respuesta específica de granulocitos/monocitos al interferón. Estimula la unión al ADN de la proteína represora transcripcional YY1., inducción: Inducida fuertemente por interferón alfa, que afecta selectivamente la expresión en células en etapa tardía del linaje monocítico, pero no del granulocítico. Inducida in vitro por dimetilsulfóxido y 1,25-dihidroxitamina D3., similitud: Contiene un dominio DAPIN., similitud: Contiene un dominio HIN-200., ubicación subcelular: Distribuida uniformemente por todo el núcleo celular en interfase. Se asocia con la cromatina. Subunidad: Participa en un complejo ternario con YY1 y el elemento diana del ADN YY1. Se une a la nucleolina y a la nucleofosmina/NPM/B23. Especificidad tisular: Se expresa constitutivamente en células de linaje mieloides. Se encuentra en células en la etapa promielocítica, así como en todas las demás etapas celulares, incluyendo monocitos y granulocitos de sangre periférica. También aparece en células mieloblásticas en algunos casos de leucemia mieloides aguda.

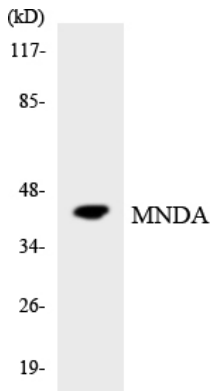
## Área de Investigación

-

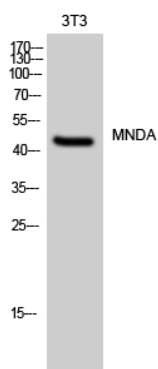
## Datos de Imagen



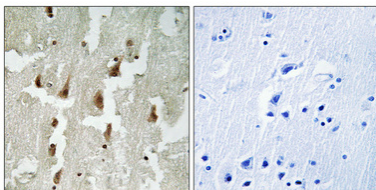
Análisis de inmunotransferencia de lisados de células LOVO con el anticuerpo MNDA. El carril derecho está bloqueado con el péptido sintetizado.



Análisis de transferencia Western de los lisados de 293 células utilizando el anticuerpo MNDA.



Análisis Western Blot de células 3T3 utilizando el anticuerpo policlonal MNDA diluido a 1:500



Análisis inmunohistoquímico de cerebro humano incluido en parafina. El anticuerpo se diluyó a 1:100 (4°C, durante la noche). Se utilizó Tris-EDTA a alta presión y temperatura, pH 8,0, para la recuperación del antígeno. El control negativo (derecha) obtenido del anticuerpo fue preabsorbido por el péptido inmunógeno.