

**Nombre del Producto: Anticuerpo policlonal de conejo MLL4****Nº de Catálogo: APRab13961**

Solo para uso en investigación.

**Resumen**

<b>Descripción</b>	Anticuerpo policlonal de conejo
<b>Huésped</b>	Conejo
<b>Aplicación</b>	IHC, ICC/IF
<b>Reactividad</b>	Humano, Ratón
<b>Conjugación</b>	No conjugado
<b>Modificación</b>	Sin modificar
<b>Isotipo</b>	IgG
<b>Clonalidad</b>	Policlonal
<b>Formato</b>	Líquido
<b>Concentración</b>	1 mg/ml
<b>Almacenamiento</b>	Hacer alícuotas y almacenar a -20°C (válido por 12 meses). Evitar ciclos de congelación/descongelación.
<b>Envío</b>	Bolsas de hielo
<b>Tampon</b>	Líquido en PBS conteniendo 50% de glicerol, y 0,02% de conservante nuevo tipo N.
<b>Purificación</b>	Purificación por afinidad

**Aplicación**

<b>Relación de Dilución</b>	IHC 1:50-1:300, ICC/IF 1:50-1:200
<b>Peso Molecular</b>	298kDa

**Información del Antígeno**

<b>Nombre del Gen</b>	WBP7
<b>Nombres Alternativos</b>	HRX2 KIAA0304 KMT2B MLL2 MLL4 TRX2
<b>ID del Gen</b>	9757.0
<b>ID SwissProt</b>	Q9UMN6
<b>Inmunógeno</b>	Péptido sintetizado derivado de proteína humana. en el rango de AA: 1060-1140

**Antecedentes**

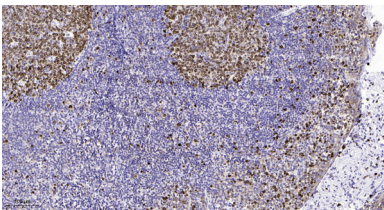
Este gen codifica una proteína que contiene múltiples dominios, incluyendo un dedo de zinc CXXC, tres dedos de zinc PHD, dos dominios ricos en FY y un dominio SET (supresor de variegación, potenciador de zeste y tritórax). El dominio SET es un dominio

C-terminal conservado que caracteriza a las proteínas de la familia MLL (leucemia de linaje mixto). Este gen se expresa de forma ubicua en tejidos adultos. También se amplifica en líneas celulares de tumores sólidos y podría estar involucrado en el cáncer humano. Se han descrito dos variantes de transcripción con empalme alternativo que codifican isoformas distintas para este gen; sin embargo, se desconoce la longitud completa de la transcripción más corta. [Proporcionado por RefSeq, jul. de 2008], actividad catalítica: S-adenosil-L-metionina + histona L-lisina = S-adenosil-L-homocisteína + histona N(6)-metil-L-lisina., precaución: Esta proteína se denominó inicialmente MLL2 en PubMed:10637508 y PubMed:10409430. MLL2 corresponde a otra proteína ubicada en el cromosoma 12 (véase AC O14686)., enfermedad: a menudo se amplifica en carcinomas pancreáticos., función: histona metiltransferasa. Metila la "Lys-4" de la histona H3. La metilación de la "Lys-4" de H3 representa una etiqueta específica para la activación transcripcional epigenética., PTM: se fosforila tras daño del ADN, probablemente por ATM o ATR., similitud: pertenece a la familia de las histonas-lisinas metiltransferasas. Subfamilia TRX/MLL. Similitud: Contiene un dedo de zinc tipo CXXC. Similitud: Contiene un dominio post-SET. Similitud: Contiene un dominio SET. Similitud: Contiene tres dominios de unión al ADN del gancho A.T. Similitud: Contiene tres dedos de zinc tipo PHD. Subunidad: Componente del complejo MLL3/MLL4, compuesto al menos por MLL3, MLL4, ASH2L, RBBP5, DPY30, WDR5, NCOA6, KDM6A (o KDM6B), PAXIP1/PTIP y C16orf53/PA1. Especificidad tisular: Ampliamente expresado. Se encuentra en niveles máximos en testículos. También se encuentra en cerebro, médula ósea, corazón, músculo, riñón, páncreas, bazo, timo, próstata, ovario, intestino, colon, linfocitos de sangre periférica y placenta.

## Área de Investigación

-

## Datos de Imagen



Análisis inmunohistoquímico de amígdala humana incluida en parafina. 1. El anticuerpo se diluyó a 1:200 (4° durante la noche). 2. Se utilizó Tris-EDTA, pH 9,0 para la recuperación del antígeno. 3. El anticuerpo secundario se diluyó a 1:200 (temperatura ambiente, 45 min).