

**Nombre del Producto: Anticuerpo policlonal de conejo MLL****Nº de Catálogo: APRab13959**

Solo para uso en investigación.

**Resumen**

<b>Descripción</b>	Anticuerpo policlonal de conejo
<b>Huésped</b>	Conejo
<b>Aplicación</b>	WB,IHC,ICC/IF,ELISA
<b>Reactividad</b>	Humano, Ratón, Rata
<b>Conjugación</b>	No conjugado
<b>Modificación</b>	Sin modificar
<b>Isotipo</b>	IgG
<b>Clonalidad</b>	Policlonal
<b>Formato</b>	Líquido
<b>Concentración</b>	1 mg/ml
<b>Almacenamiento</b>	Hacer alícuotas y almacenar a -20°C (válido por 12 meses). Evitar ciclos de congelación/descongelación.
<b>Envío</b>	Bolsas de hielo
<b>Tampon</b>	Líquido en PBS que contiene 50% de glicerol, 0,5% de proteína protectora y 0,02% de conservante de nuevo tipo N.
<b>Purificación</b>	Purificación por afinidad

**Aplicación**

<b>Relación de Dilución</b>	WB 1:500-1:2000,IHC 1:100-1:300,ICC/IF 1:50-1:200,ELISA 1:5000-1:20000
<b>Peso Molecular</b>	-

**Información del Antígeno**

<b>Nombre del Gen</b>	MLL ALL1 CXXC7 HRX HTRX KMT2A MLL1 TRX1
<b>Nombres Alternativos</b>	Histone-lysine N-methyltransferase MLL (EC 2.1.1.43;ALL-1;CXXC-type zinc finger protein 7;Lysine N-methyltransferase 2A;KMT2A;Trithorax-like protein;Zinc finger protein HRX) [Cleaved into: MLL cleavage product N320 (N-terminal cleavage product of 320 kDa;p320); MLL cleavage product C180 (C-terminal cleavage product of 180 kDa;p180)]
<b>ID del Gen</b>	4297.0
<b>ID SwissProt</b>	Q03164
<b>Inmunógeno</b>	Péptido sintético de proteína humana en rango AA: 3850-3900

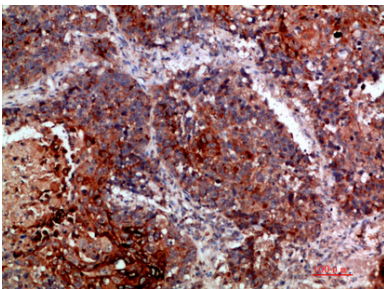
## Antecedentes

Este gen codifica un coactivador transcripcional que desempeña un papel esencial en la regulación de la expresión génica durante el desarrollo temprano y la hematopoyesis. La proteína codificada contiene múltiples dominios funcionales conservados. Uno de estos dominios, el dominio SET, es responsable de su actividad como histona H3 lisina 4 (H3K4) metiltransferasa, que media las modificaciones de la cromatina asociadas con la activación transcripcional epigenética. Esta proteína es procesada por la enzima taspasa 1 en dos fragmentos, MLL-C y MLL-N. Estos fragmentos se reasocian y se ensamblan posteriormente en diferentes complejos multiproteicos que regulan la transcripción de genes diana específicos, incluyendo muchos de los genes HOX. Múltiples translocaciones cromosómicas que involucran a este gen son la causa de ciertas leucemias linfoides agudas y leucemias mieloides agudas. El empalme alternativo da como resultado múltiples variantes de transcripción. [proporcionado por RefSActividad catalítica: S-adenosil-L-metionina + histona L-lisina = S-adenosil-L-homocisteína + histona N(6)-metil-L-lisina.,similitud:Contiene 1 dominio post-SET.,similitud:Contiene 1 dominio SET.,

## Área de Investigación

Apoptosis

## Datos de Imagen



Análisis inmunohistoquímico del anticuerpo contra el cáncer de pulmón humano incluido en parafina, diluido a 1:200